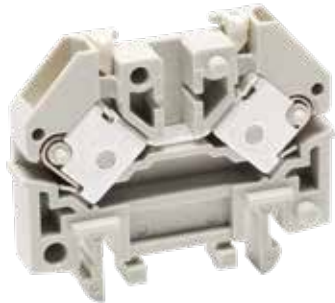


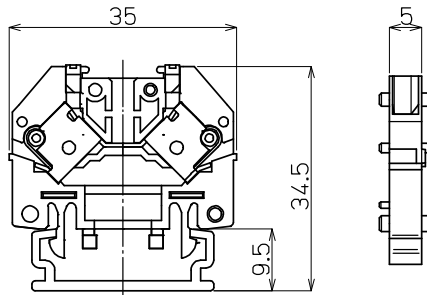
VTCシリーズ(1:1結線)

# VTC-501 1.5mm<sup>2</sup>, 15A



質量 約4g  
標準価格 54円 / 個  
(税抜・販売単位: 100)

### 【寸法図】



### 【一般仕様】

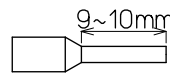
電線サイズ/定格通電電流	0.08mm <sup>2</sup> ~1.5mm <sup>2</sup> -15A
定格絶縁電圧	AC DC300V
電線むき長さ	9~10mm

### 【海外規格仕様】

	UL認定仕様	CSA、TÜV認定仕様
電線サイズ	AWG28~16	AWG28~16
定格絶縁電圧	AC DC300V	AC DC300V
定格通電電流	10A	15A

### 推奨フェルール

棒タイプDIN46228-4 準拠



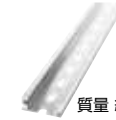
### 適合アクセサリ



【側板】  
**VTC-5E1**  
標準価格: 19円(税抜)  
販売単位: 100個  
質量 約2g



【記名板】  
**AP-12**  
標準価格: 53円(税抜)  
販売単位: 50本  
質量 約9g



【レール】(1m)  
**AS4-1000**  
標準価格: 684円(税抜)  
販売単位: 100本  
質量 約187g



【止め金具】  
**CT-H**  
標準価格: 53円(税抜)  
販売単位: 100個  
質量 約12g

※詳細はP058参照

### 適合ショートバー



※詳細はP061参照

### レール式 組端子台 (組立完成品)

### 【注文形式】

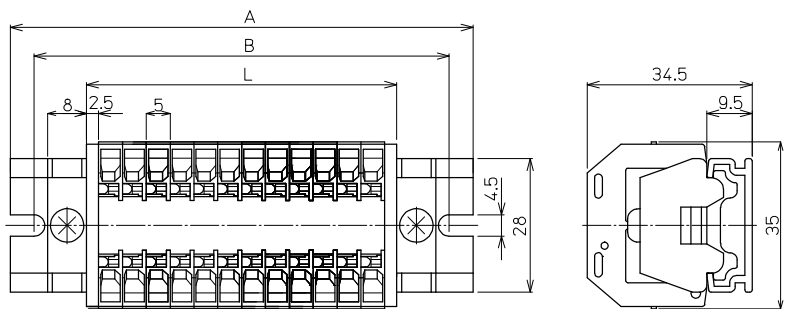
# VTCL-501-□P

極数 □



標準価格 (P×59円)+226円  
(税抜・販売単位: 1)

### 【寸法図】



### 【寸法表】

※レール寸法はP434参照

極数P	1	2	3	4	5	6	7	8	9	10	11	12	13	14	15
端子台全長L	10	15	20	25	30	35	40	45	50	55	60	65	70	75	80
レール全長A	60	60	60	60	80	80	80	80	100	100	100	100	120	120	120
取付ピッチB	50	50	50	50	70	70	70	70	90	90	90	90	110	110	110

極数P	16	17	18	19	20	21	22	23	24	25	26	27	28	29	30
端子台全長L	85	90	95	100	105	110	115	120	125	130	135	140	145	150	155
レール全長A	120	140	140	140	140	160	160	160	160	180	180	180	180	200	200
取付ピッチB	110	130	130	130	130	150	150	150	150	170	170	170	170	190	190

端子台全長 L = 端子幅(5mm) × 極数(P) + 側板2枚(5mm)

記名板の長さ = 端子幅(5mm) × 極数(P) + 0.5mm

### 【構成部品】

中間板	VTC-501
側板	VTC-5E1
記名板	AP-12
レール	AS4
止め金具	CT-H