

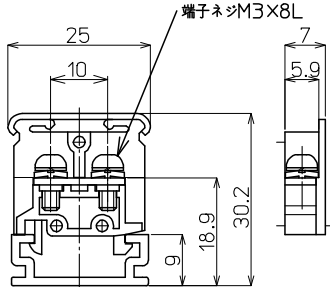
# RT-10S M3 / 1.25mm, 15A

RoHS  
Compliant



質量 約4g  
標準価格 41円 / 個  
(税抜・販売単位: 200)

## 【寸法図】



## 【一般仕様】

電線サイズ/定格通電電流	0.5mm <sup>2</sup> -7A/0.75mm <sup>2</sup> -11A/1.25mm <sup>2</sup> -15A
定格絶縁電圧	AC DC250V
端子ネジ	M3×8L ±フリー端子SP付
締付トルク	0.5~1.2N・m

## 適合アクセサリ



【側板】  
**RT-10L**  
標準価格: 27円(税抜)  
販売単位: 100個  
質量 約1g



【カバー】(1m)  
**CA-23**  
標準価格: 502円(税抜)  
販売単位: 20個  
質量 約23g



【記名板】  
(0.5t×10W×1200L)  
**AM-10**  
標準価格: 69円(税抜)  
販売単位: 50本  
質量 約9g



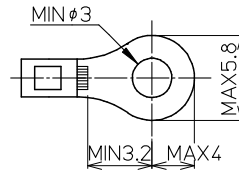
【レール】(1m)  
**IAS4-1000**  
標準価格: 860円(税抜)  
販売単位: 100本  
質量 約182g



【止め金具】  
**HIS-1**  
標準価格: 57円(税抜)  
販売単位: 50個  
質量 約5g

※詳細はP429参照

## 適合圧着端子



## 適合ショートバー

SB7.0-□

BB7.0-□



※詳細はP435参照

## レール式 組端子台 (組立完成品)

## 【注文形式】

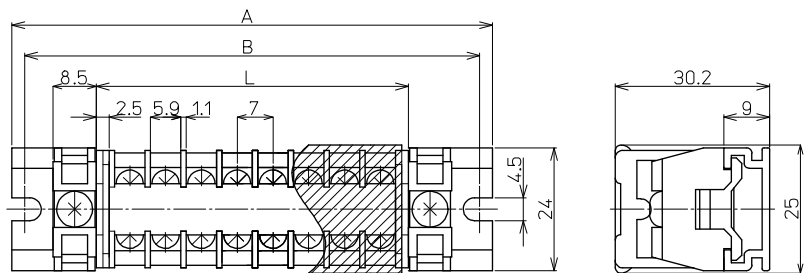
# RTL-10S-□P

極数 丁



(販売単位: 1)

## 【寸法図】



## 【寸法表】

※レール寸法はP460参照

極数P	1	2	3	4	5	6	7	8	9	10	11	12	13	14	15
端子台全長L	12	19	26	33	40	47	54	61	68	75	82	89	96	103	110
レール全長A	60	60	60	80	80	80	100	100	100	120	120	140	140	140	160
取付ピッチB	53	53	53	73	73	73	93	93	93	113	113	133	133	133	153

## 【構成部品】

中間板	RT-10S
側板	RT-10L
カバー	CA-23
記名板	AM-10
レール	IAS4
止め金具	HIS-1

極数P	16	17	18	19	20	21	22	23	24	25	26	27	28	29	30
端子台全長L	117	124	131	138	145	152	159	166	173	180	187	194	201	208	215
レール全長A	160	160	180	180	180	200	200	200	220	220	220	240	240	240	260
取付ピッチB	153	153	173	173	173	193	193	193	213	213	213	233	233	233	253

端子台全長 L = 端子幅(7mm) × 極数(P) + 側板2枚(5mm)

記名板の長さ = 端子幅(7mm) × 極数(P) + 2mm / カバーの長さ = 端子幅(7mm) × 極数(P) + 2mm