

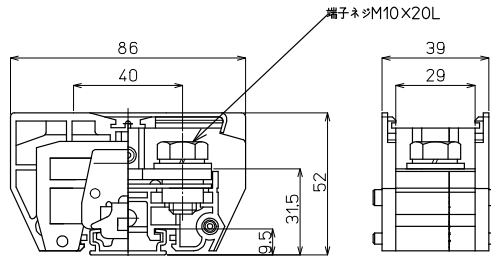
# CTシリーズ

## CT-200 M10 / 100mm<sup>2</sup>, 240A



質量 約189g  
標準価格 835円 / 個  
(税抜・販売単位: 12)

### 【寸法図】



※カバー、記名板付き



### 適合アクセサリ



【側板】  
**CT-200L**  
標準価格: 81円(税抜)  
販売単位: 10個  
質量 約10g



【カバー】※  
**CTC-200**  
標準価格: 63円(税抜)  
販売単位: 10個  
質量 約3g



【記名板】※  
**AP-12**  
標準価格: 62円(税抜)  
販売単位: 50本  
質量 約9g



【レール】(1m)  
**AS4-1000**  
標準価格: 890円(税抜)  
販売単位: 100本  
質量 約180g



【止め金具】  
**ATO-29**  
標準価格: 80円(税抜)  
販売単位: 50個  
質量 約17g

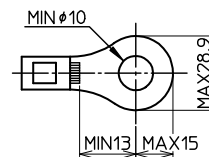
### 【一般仕様】

電線サイズ/定格通電電流	38mm <sup>2</sup> -132A/60mm <sup>2</sup> -175A/100mm <sup>2</sup> -240A
定格絶縁電圧	AC DC660V
端子ネジ	M10×20L 土六角ボルトSP、PW付
締付トルク	10.0~14.7N・m (JIS C 8201-7-1)/18.0~23.0N・m (JIS C 2805)

### 【海外規格仕様】

	UL、CSA認定仕様
電線サイズ	AWG2~4/0(より線)
定格絶縁電圧	AC DC600V
定格通電電流	200A

### 適合圧着端子



### オプション



【セーフティカバー】  
**CTEP-200**  
標準価格: 228円(税抜)  
販売単位: 1個

※詳細は P429 参照

## レール式 組端子台 (組立完成品)

### 【注文形式】

## CTL-200 □ - □ P

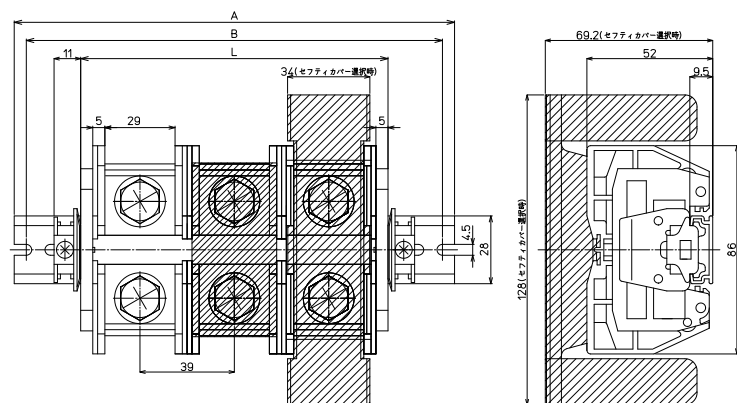
カバー 極数

カバー  
無し: 標準(フラット)カバー  
-EP: セーフティカバー



(販売単位: 1)

### 【寸法図】



### 【構成部品】

中間板	CT-200
側板	CT-200L
カバー	CTC-200 / CTEP-200
記名板	AP-12
レール	AS4
止め金具	ATO-29

### 【寸法表】

※レール寸法はP456参照

極数P	1	2	3	4	5	6	7	8	9	10	11	12	13	14	15
端子台全長L	49	88	127	166	205	244	283	322	361	400	-	-	-	-	-
レール全長A	100	140	180	220	260	300	320	360	400	440	-	-	-	-	-
取付ピッチB	90	130	170	210	250	290	310	350	390	430	-	-	-	-	-

端子台全長 L = 端子幅 (39mm) × 極数 (P) + 側板2枚 (10mm)

記名板の長さ = 端子幅 (39mm) × 極数 (P) - 2mm

CTシリーズ(スタッドタイプ)

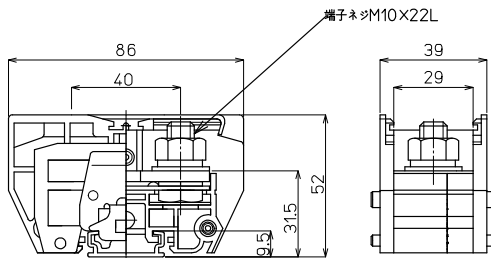
# CT-200ST M10 / 100mm<sup>2</sup>, 240A

RoHS  
Compliant



質量 約198g  
標準価格 835円 / 個  
(税抜・販売単位: 12)

## 【寸法図】



※カバー、記名板付き

## 【一般仕様】

電線サイズ/定格通電電流	38mm <sup>2</sup> -132A/60mm <sup>2</sup> -175A/100mm <sup>2</sup> -240A
定格絶縁電圧	AC DC660V
端子ネジ	M10x22L
締付トルク	10.0~14.7N・m (JIS C 8201-7-1)/18.0~23.0N・m (JIS C 2805)

## 適合アクセサリ



【側板】  
**CT-200L**  
標準価格: 81円(税抜)  
販売単位: 10個  
質量 約10g



【カバー】※  
**CTC-200**  
標準価格: 63円(税抜)  
販売単位: 10個  
質量 約3g



【記名板】※  
**AP-12**  
標準価格: 62円(税抜)  
販売単位: 50本  
質量 約9g

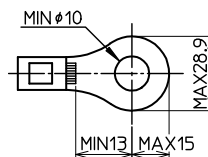


【レール】(1m)  
**AS4-1000**  
標準価格: 890円(税抜)  
販売単位: 100本  
質量 約180g



【止め金具】  
**ATO-29**  
標準価格: 80円(税抜)  
販売単位: 50個  
質量 約17g

## 適合圧着端子



## オプション



【セーフティカバー】  
**CTEP-200**  
標準価格: 228円(税抜)  
販売単位: 1個

※詳細は P429 参照

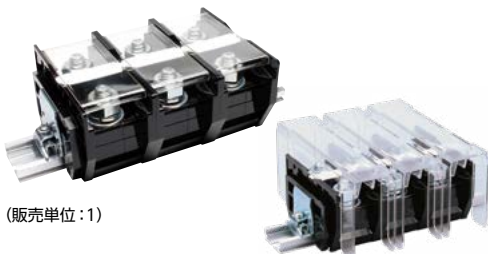
## レール式 組端子台 (組立完成品)

## 【注文形式】

# CTL-200ST □ - □ P

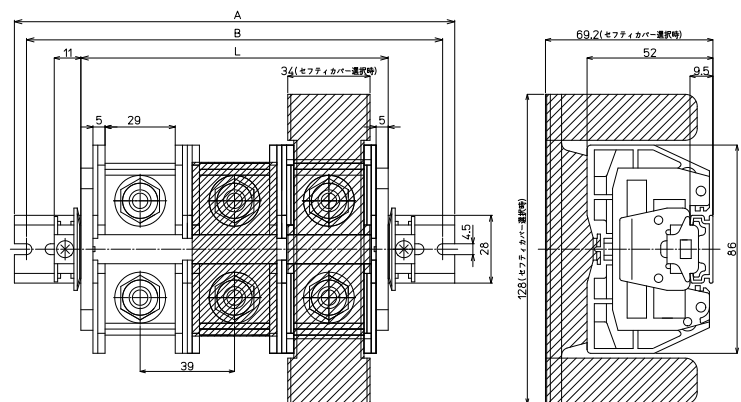
カバー 極数

無し: 標準(フラット)カバー  
-EP: セーフティカバー



(販売単位: 1)

## 【寸法図】



## 【構成部品】

中間板	CT-200ST
側板	CT-200L
カバー	CTC-200 / CTEP-200
記名板	AP-12
レール	AS4
止め金具	ATO-29

## 【寸法表】

※レール寸法はP456参照

極数P	1	2	3	4	5	6	7	8	9	10	11	12	13	14	15
端子台全長L	49	88	127	166	205	244	283	322	361	400	-	-	-	-	-
レール全長A	100	140	180	220	260	300	320	360	400	440	-	-	-	-	-
取付ピッチB	90	130	170	210	250	290	310	350	390	430	-	-	-	-	-

端子台全長 L = 端子幅 (39mm) × 極数 (P) + 側板2枚 (10mm)

記名板の長さ = 端子幅 (39mm) × 極数 (P) - 2mm

# CTシリーズ(スタッドロングボルトタイプ)

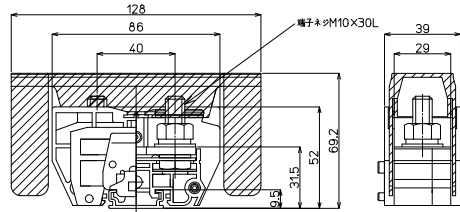
## CT-200STLB M10 / 100mm, 240A

RoHS  
Compliant



質量 約215g  
標準価格 1,197円 / 個  
(税抜・販売単位: 12)

### 【寸法図】



※カバー、記名板付き

### 適合アクセサリ



#### 【側板】 CT-200L

標準価格: 81円(税抜)  
販売単位: 10個

質量 約10g



#### 【カバー】※ CTEP-200

標準価格: 228円(税抜)  
販売単位: 1個



#### 【記名板】※ AP-12

標準価格: 62円(税抜)  
販売単位: 50本

質量 約9g



#### 【レール】(1m) AS4-1000

標準価格: 890円(税抜)  
販売単位: 100本

質量 約180g



#### 【止め金具】 ATO-29

標準価格: 80円(税抜)  
販売単位: 50個

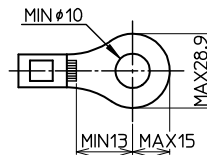
質量 約17g

※詳細はP429参照

### 【一般仕様】

電線サイズ/定格通電電流	38mm <sup>2</sup> -132A/60mm <sup>2</sup> -175A/100mm <sup>2</sup> -240A
定格絶縁電圧	AC DC660V
端子ネジ	M10×30L
締付トルク	10.0~14.7N・m(JIS C 8201-7-1)/18.0~23.0N・m(JIS C 2805)

### 適合圧着端子



### レール式 組端子台 (組立完成品)

### 【注文形式】

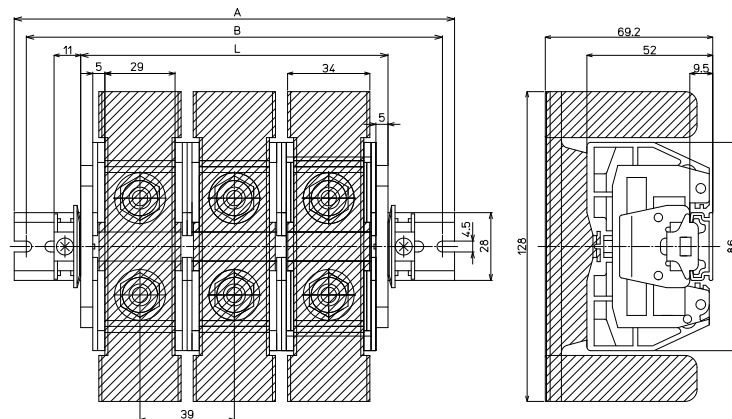
## CTL-200STLB-□P

極数 □



(販売単位: 1)

### 【寸法図】



### 【構成部品】

中間板	CT-200STLB
側板	CT-200L
カバー	CTEP-200
記名板	AP-12
レール	AS4
止め金具	ATO-29

### 【寸法表】

※レール寸法はP456参照

極数P	1	2	3	4	5	6	7	8	9	10	11	12	13	14	15
端子台全長L	49	88	127	166	205	244	283	322	361	400	-	-	-	-	-
レール全長A	100	140	180	220	260	300	320	360	400	440	-	-	-	-	-
取付ピッチB	90	130	170	210	250	290	310	350	390	430	-	-	-	-	-

端子台全長 L = 端子幅 (39mm) × 極数 (P) + 側板2枚 (10mm)

記名板の長さ = 端子幅 (39mm) × 極数 (P) - 2mm

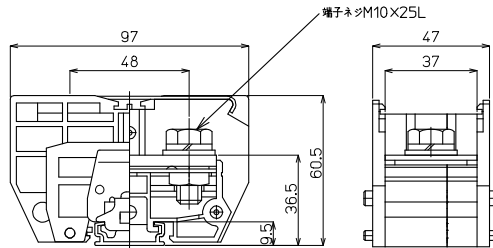
# CTシリーズ

## CT-300 M10 / 150mm, 310A



質量 約264g  
標準価格 1,150円 / 個  
(税抜・販売単位: 8)

### 【寸法図】



※カバー、記名板付き

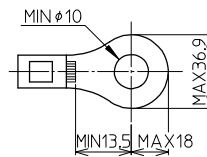
### 【一般仕様】

電線サイズ/定格通電電流	60mm <sup>2</sup> -175A/100mm <sup>2</sup> -240A/150mm <sup>2</sup> -310A
定格絶縁電圧	AC DC660V
端子ネジ	M10×25L 土六角ボルトSP, PW付
締付トルク	10.0~14.7N・m (JIS C 8201-7-1)/18.0~23.0N・m (JIS C 2805)

### 【海外規格仕様】

	UL, CSA認定仕様
電線サイズ	AWG2/0~300(より線)
定格絶縁電圧	AC DC600V
定格通電電流	300A

### 適合圧着端子



### 適合アクセサリ



【側板】  
**CT-200L**  
標準価格: 81円(税抜)  
販売単位: 10個  
質量 約10g



【カバー】※  
**CTC-300**  
標準価格: 96円(税抜)  
販売単位: 10個  
質量 約6g



【記名板】※  
**AP-12**  
標準価格: 62円(税抜)  
販売単位: 50本  
質量 約9g



【レール】(1m)  
**AS4-1000**  
標準価格: 890円(税抜)  
販売単位: 100本  
質量 約180g



【止め金具】  
**ATO-29**  
標準価格: 80円(税抜)  
販売単位: 50個  
質量 約17g

### オプション



【セーフティカバー】  
**CTEP-300**  
標準価格: 291円(税抜)  
販売単位: 1個

※詳細はP429参照

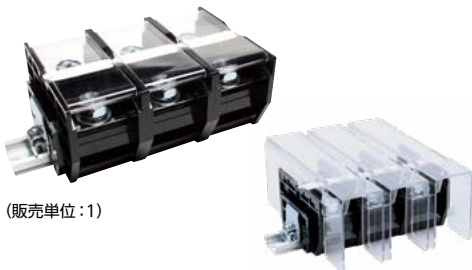
## レール式 組端子台 (組立完成品)

### 【注文形式】

## CTL-300 □ - □ P

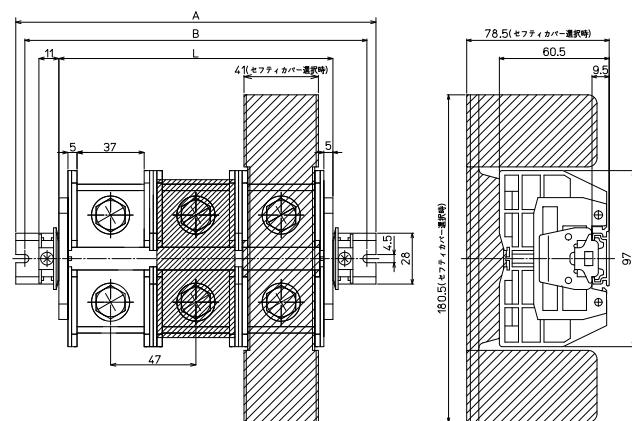
カバー 極数

カバー  
無し: 標準(フラット)カバー  
-EP: セーフティカバー



(販売単位: 1)

### 【寸法図】



### 【構成部品】

中間板	CT-300
側板	CT-200L
カバー	CTC-300 / CTEP-300
記名板	AP-12
レール	AS4
止め金具	ATO-29

### 【寸法表】

※レール寸法はP456参照

極数P	1	2	3	4	5	6	7	8	9	10	11	12	13	14	15
端子台全長L	57	104	151	198	245	292	339	386	433	480	-	-	-	-	-
レール全長A	100	160	200	240	300	340	380	440	480	520	-	-	-	-	-
取付ピッチB	90	150	190	230	290	330	370	430	470	510	-	-	-	-	-

端子台全長 L = 端子幅 (47mm) × 極数 (P) + 側板2枚 (10mm)

記名板の長さ = 端子幅 (47mm) × 極数 (P) - 2mm

CTシリーズ(スタッドタイプ)

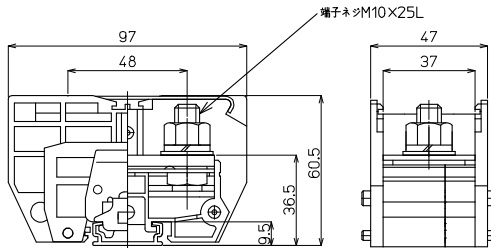
# CT-300ST M10 / 150mm<sup>2</sup>, 310A

RoHS  
Compliant



質量 約271g  
標準価格 1,150円 / 個  
(税抜・販売単位: 8)

## 【寸法図】



※カバー、記名板付き

## 【一般仕様】

電線サイズ/定格通電電流	60mm <sup>2</sup> -175A/100mm <sup>2</sup> -240A/150mm <sup>2</sup> -310A
定格絶縁電圧	AC DC660V
端子ネジ	M10×25L
締付トルク	10.0~14.7N・m (JIS C 8201-7-1)/18.0~23.0N・m (JIS C 2805)

## 適合アクセサリー



【側板】  
**CT-200L**  
標準価格: 81円(税抜)  
販売単位: 10個  
質量 約10g



【カバー】※  
**CTC-300**  
標準価格: 96円(税抜)  
販売単位: 10個  
質量 約6g



【記名板】※  
**AP-12**  
標準価格: 62円(税抜)  
販売単位: 50本  
質量 約9g

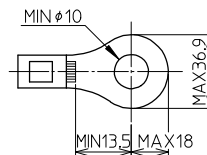


【レール】(1m)  
**AS4-1000**  
標準価格: 890円(税抜)  
販売単位: 100本  
質量 約180g



【止め金具】  
**ATO-29**  
標準価格: 80円(税抜)  
販売単位: 50個  
質量 約17g

## 適合圧着端子



## オプション



【セーフティカバー】  
**CTEP-300**  
標準価格: 291円(税抜)  
販売単位: 1個

※詳細はP429参照

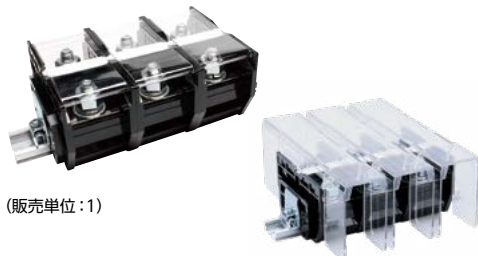
## レール式 組端子台 (組立完成品)

## 【注文形式】

# CTL-300ST □ - □ P

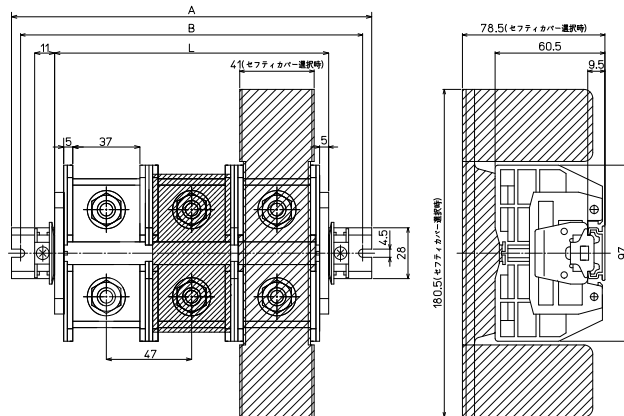
カバー 極数

無し: 標準(フラット)カバー  
-EP: セーフティカバー



(販売単位: 1)

## 【寸法図】



## 【構成部品】

中間板	CT-300ST
側板	CT-200L
カバー	CTC-300 / CTEP-300
記名板	AP-12
レール	AS4
止め金具	ATO-29

## 【寸法表】

※レール寸法はP456参照

極数P	1	2	3	4	5	6	7	8	9	10	11	12	13	14	15
端子台全長L	57	104	151	198	245	292	339	386	433	480	-	-	-	-	-
レール全長A	100	160	200	240	300	340	380	440	480	520	-	-	-	-	-
取付ピッチB	90	150	190	230	290	330	370	430	470	510	-	-	-	-	-

端子台全長 L = 端子幅(47mm) × 極数(P) + 側板2枚(10mm)

記名板の長さ = 端子幅(47mm) × 極数(P) - 2mm



# CTシリーズ(スタッドロングボルトタイプ)

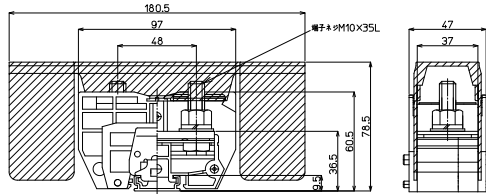
## CT-300STLB M10 / 150mm, 310A

RoHS  
Compliant



質量 約308g  
標準価格 1,627円 / 個  
(税抜・販売単位: 8)

### 【寸法図】



※カバー、記名板付き

### 適合アクセサリ



#### 【側板】 CT-200L

標準価格: 81円(税抜)  
販売単位: 10個

質量 約10g



#### 【カバー】※ CTEP-300

標準価格: 291円(税抜)  
販売単位: 1個



#### 【記名板】※ AP-12

標準価格: 62円(税抜)  
販売単位: 50本

質量 約9g



#### 【レール】(1m) AS4-1000

標準価格: 890円(税抜)  
販売単位: 100本

質量 約180g



#### 【止め金具】 ATO-29

標準価格: 80円(税抜)  
販売単位: 50個

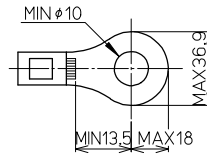
質量 約17g

※詳細はP429参照

### 【一般仕様】

電線サイズ/定格通電電流	60mm <sup>2</sup> -175A/100mm <sup>2</sup> -240A/150mm <sup>2</sup> -310A
定格絶縁電圧	AC DC660V
端子ネジ	M10×35L
締付トルク	10.0~14.7N・m(JIS C 8201-7-1)/18.0~23.0N・m(JIS C 2805)

### 適合圧着端子



### レール式 組端子台 (組立完成品)

### 【注文形式】

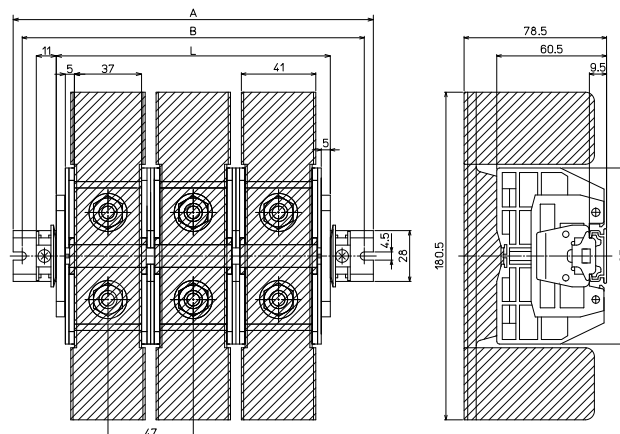
## CTL-300STLB-□P

極数 □



(販売単位: 1)

### 【寸法図】



### 【構成部品】

中間板	CT-300STLB
側板	CT-200L
カバー	CTEP-300
記名板	AP-12
レール	AS4
止め金具	ATO-29

### 【寸法表】

※レール寸法はP456参照

極数P	1	2	3	4	5	6	7	8	9	10	11	12	13	14	15
端子台全長L	57	104	151	198	245	292	339	386	433	480	-	-	-	-	-
レール全長A	100	160	200	240	300	340	380	440	480	520	-	-	-	-	-
取付ピッチB	90	150	190	230	290	330	370	430	470	510	-	-	-	-	-

端子台全長 L = 端子幅 (47mm) × 極数 (P) + 側板2枚 (10mm)

記名板の長さ = 端子幅 (47mm) × 極数 (P) - 2mm

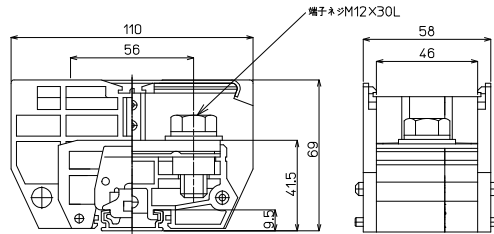
# CTシリーズ

## CT-400 M12 / 200mm, 400A



質量 約412g  
標準価格 1,682円 / 個  
(税抜・販売単位: 5)

### 【寸法図】



※カバー、記名板付き

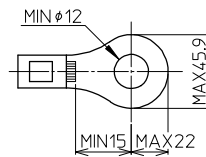
### 【一般仕様】

電線サイズ/定格通電電流	100mm <sup>2</sup> -240A/150mm <sup>2</sup> -310A/200mm <sup>2</sup> -400A
定格絶縁電圧	AC DC660V
端子ネジ	M12×30L 土六角ボルトSP, PW付
締付トルク	14.0~20.6N・m (JIS C 8201-7-1)/31.5~39.0N・m (JIS C 2805)

### 【海外規格仕様】

	UL, CSA認定仕様
電線サイズ	AWG4/0~350 (より線)
定格絶縁電圧	AC DC600V
定格通電電流	400A

### 適合圧着端子



### 適合アクセサリ



【側板】  
**CT-200L**  
標準価格: 81円 (税抜)  
販売単位: 10個  
質量 約10g



【カバー】※  
**CTC-400**  
標準価格: 126円 (税抜)  
販売単位: 10個  
質量 約10g



【記名板】※  
**AP-12**  
標準価格: 62円 (税抜)  
販売単位: 50本  
質量 約9g



【レール】(1m)  
**AS4-1000**  
標準価格: 890円 (税抜)  
販売単位: 100本  
質量 約180g



【止め金具】  
**ATO-29**  
標準価格: 80円 (税抜)  
販売単位: 50個  
質量 約17g

### オプション



【セーフティカバー】  
**CTEP-400**  
標準価格: 368円 (税抜)  
販売単位: 1個

※詳細はP429参照

## レール式 組端子台 (組立完成品)

### 【注文形式】

## CTL-400 □ - □ P

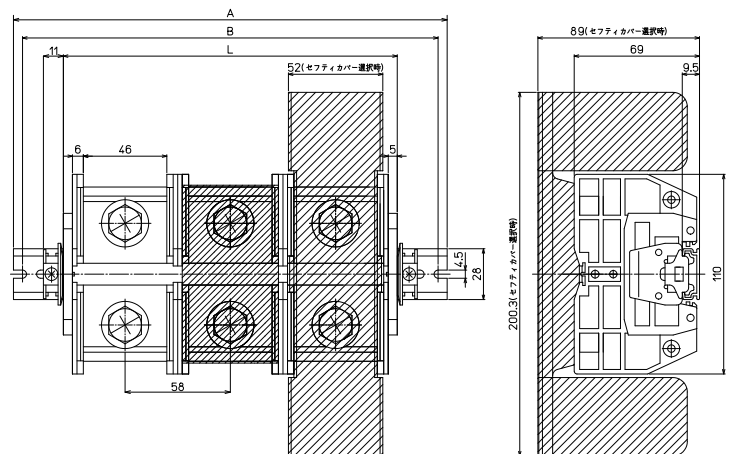
カバー 極数

カバー  
無し: 標準(フラット)カバー  
-EP: セーフティカバー



(販売単位: 1)

### 【寸法図】



### 【構成部品】

中間板	CT-400
側板	CT-200L
カバー	CTC-400 / CTEP-400
記名板	AP-12
レール	AS4
止め金具	ATO-29

### 【寸法表】

※レール寸法はP456参照

極数P	1	2	3	4	5	6	7	8	9	10	11	12	13	14	15
端子台全長L	68	126	184	242	300	358	416	474	532	590	-	-	-	-	-
レール全長A	120	180	240	280	340	400	460	520	580	640	-	-	-	-	-
取付ピッチB	110	170	230	270	330	390	450	510	570	630	-	-	-	-	-

端子台全長 L = 端子幅 (58mm) × 極数 (P) + 側板2枚 (10mm)

記名板の長さ = 端子幅 (58mm) × 極数 (P) - 2mm

CTシリーズ(スタッドタイプ)

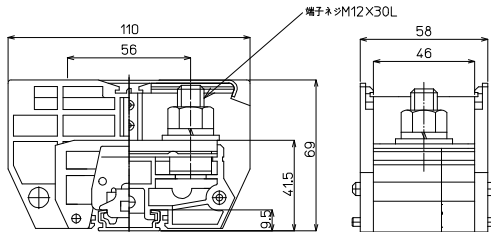
# CT-400ST M12 / 200mm<sup>2</sup>, 400A

RoHS  
Compliant



質量 約426g  
標準価格 1,682円 / 個  
(税抜・販売単位:5)

### 【寸法図】



※カバー、記名板付き

### 【一般仕様】

電線サイズ/定格通電電流	100mm <sup>2</sup> -240A/150mm <sup>2</sup> -310A/200mm <sup>2</sup> -400A
定格絶縁電圧	AC DC660V
端子ネジ	M12×30L
締付トルク	14.0~20.6N・m (JIS C 8201-7-1)/31.5~39.0N・m (JIS C 2805)

### 適合アクセサリ



【側板】  
**CT-200L**  
標準価格: 81円 (税抜)  
販売単位: 10個  
質量 約10g



【カバー】※  
**CTC-400**  
標準価格: 126円 (税抜)  
販売単位: 10個  
質量 約10g



【記名板】※  
**AP-12**  
標準価格: 62円 (税抜)  
販売単位: 50本  
質量 約9g

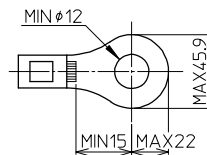


【レール】(1m)  
**AS4-1000**  
標準価格: 890円 (税抜)  
販売単位: 100本  
質量 約180g



【止め金具】  
**ATO-29**  
標準価格: 80円 (税抜)  
販売単位: 50個  
質量 約17g

### 適合圧着端子



### オプション



【セーフティカバー】  
**CTEP-400**  
標準価格: 368円 (税抜)  
販売単位: 1個

※詳細はP429参照

### レール式 組端子台 (組立完成品)

### 【注文形式】

## CTL-400ST □ - □ P

カバー 極数

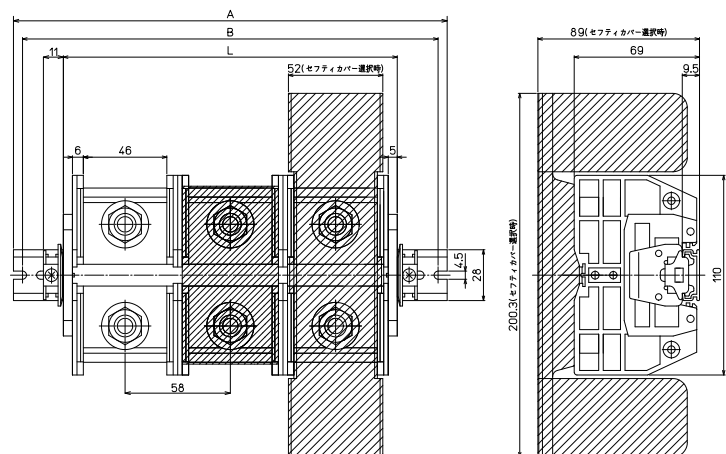
カバー  
無し: 標準 (フラット) カバー  
-EP: セーフティカバー



(販売単位: 1)



### 【寸法図】



### 【構成部品】

中間板	CT-400ST
側板	CT-200L
カバー	CTC-400 / CTEP-400
記名板	AP-12
レール	AS4
止め金具	ATO-29

### 【寸法表】

※レール寸法はP456参照

極数P	1	2	3	4	5	6	7	8	9	10	11	12	13	14	15
端子台全長L	68	126	184	242	300	358	416	474	532	590	-	-	-	-	-
レール全長A	120	180	240	280	340	400	460	520	580	640	-	-	-	-	-
取付ピッチB	110	170	230	270	330	390	450	510	570	630	-	-	-	-	-

端子台全長 L = 端子幅 (58mm) × 極数 (P) + 側板2枚 (10mm)

記名板の長さ = 端子幅 (58mm) × 極数 (P) - 2mm



# CTシリーズ(スタッドロングボルトタイプ)

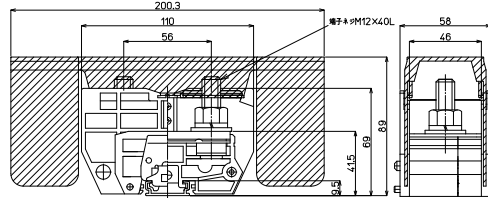
## CT-400STLB M12 / 200mm, 400A

RoHS  
Compliant



質量 約469g  
標準価格 2,423円 / 個  
(税抜・販売単位: 5)

### 【寸法図】



※カバー、記名板付き

### 【一般仕様】

電線サイズ/定格通電電流	100mm <sup>2</sup> -240A/150mm <sup>2</sup> -310A/200mm <sup>2</sup> -400A
定格絶縁電圧	AC DC660V
端子ネジ	M12x40L
締付トルク	14.0~20.6N・m (JIS C 8201-7-1)/31.5~39.0N・m (JIS C 2805)

### 適合アクセサリ



【側板】  
**CT-200L**

標準価格: 81円 (税抜)  
販売単位: 10個

質量 約10g



【カバー】※  
**CTEP-400**

標準価格: 368円 (税抜)  
販売単位: 1個



【記名板】※  
**AP-12**

標準価格: 62円 (税抜)  
販売単位: 50本

質量 約9g



【レール】(1m)  
**AS4-1000**

標準価格: 890円 (税抜)  
販売単位: 100本

質量 約180g



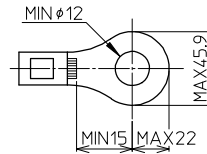
【止め金具】  
**ATO-29**

標準価格: 80円 (税抜)  
販売単位: 50個

質量 約17g

※詳細はP429参照

### 適合圧着端子



## レール式 組端子台 (組立完成品)

### 【注文形式】

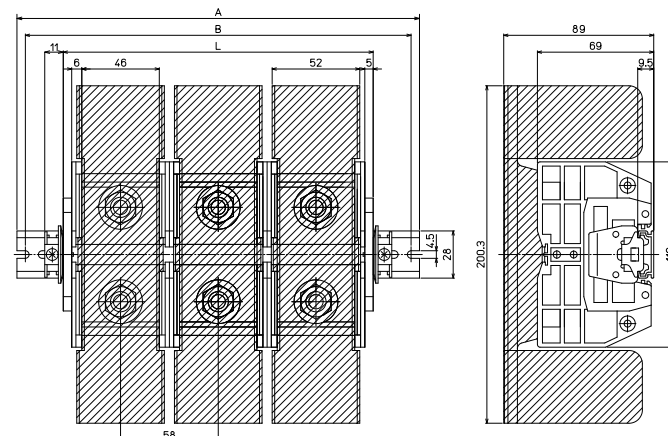
## CTL-400STLB-□P

極数 □



(販売単位: 1)

### 【寸法図】



### 【構成部品】

中間板	CT-400STLB
側板	CT-200L
カバー	CTEP-400
記名板	AP-12
レール	AS4
止め金具	ATO-29

### 【寸法表】

※レール寸法はP456参照

極数P	1	2	3	4	5	6	7	8	9	10	11	12	13	14	15
端子台全長L	68	126	184	242	300	358	416	474	532	590	-	-	-	-	-
レール全長A	120	180	240	280	340	400	460	520	580	640	-	-	-	-	-
取付ピッチB	110	170	230	270	330	390	450	510	570	630	-	-	-	-	-

端子台全長 L = 端子幅 (58mm) × 極数 (P) + 側板2枚 (10mm)

記名板の長さ = 端子幅 (58mm) × 極数 (P) - 2mm

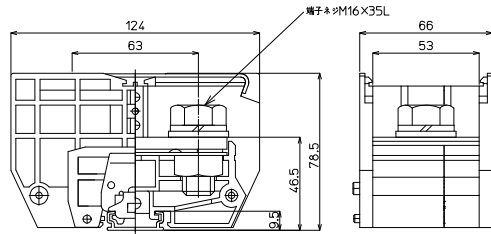
# CTシリーズ

## CT-600 M16 / 325mm, 600A



質量 約686g  
標準価格 2,529円 / 個  
(税抜・販売単位: 3)

### 【寸法図】



※カバー、記名板付き

### 【一般仕様】

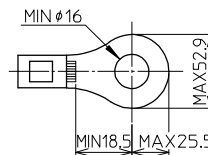
※レール組端子台でのJIS C 2805対応締付トルクの適用はDASレール使用時に限ります。

電線サイズ/定格通電電流	150mm <sup>2</sup> -310A/200mm <sup>2</sup> -400A/325mm <sup>2</sup> -600A
定格絶縁電圧	AC DC660V
端子ネジ	M16×35L 六角ボルトSW、PW付
締付トルク	25.0~37.3N・m (JIS C 8201-7-1)/78.5~98.0N・m (JIS C 2805)

### 【海外規格仕様】

	UL、CSA認定仕様
電線サイズ	AWG300~600(より線)
定格絶縁電圧	AC DC600V
定格通電電流	550A

### 適合圧着端子



### 適合アクセサリ



【側板】  
**CT-200L**  
標準価格: 81円(税抜)  
販売単位: 10個  
質量 約10g



【カバー】※  
**CTC-600**  
標準価格: 178円(税抜)  
販売単位: 10個  
質量 約14g



【記名板】※  
**AP-12**  
標準価格: 62円(税抜)  
販売単位: 50本  
質量 約9g



【レール】(1m)  
**AS4-1000**  
標準価格: 890円(税抜)  
販売単位: 100本  
質量 約180g



【止め金具】  
**ATO-29**  
標準価格: 80円(税抜)  
販売単位: 50個  
質量 約17g

### オプション



【セーフティーカバー】  
**CTEP-600**  
標準価格: 480円(税抜)  
販売単位: 1個

※詳細はP429参照

## レール式 組端子台 (組立完成品)

### 【注文形式】

## CTL-600□-□P

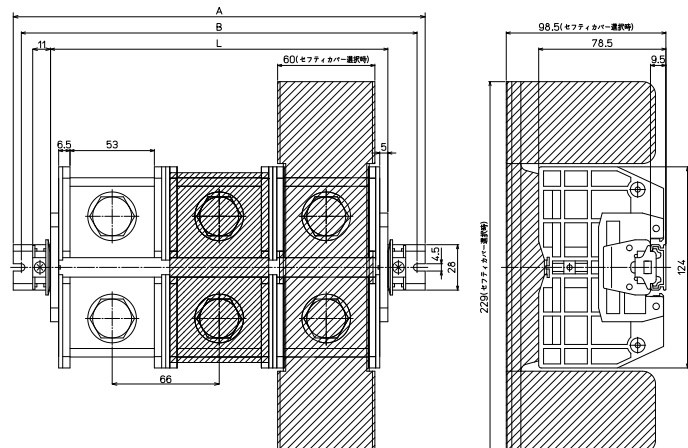
カバー 極数

カバー  
無し: 標準(フラット)カバー  
-EP: セーフティーカバー



(販売単位: 1)

### 【寸法図】



### 【構成部品】

中間板	CT-600
側板	CT-200L
カバー	CTC-600 / CTEP-600
記名板	AP-12
レール	AS4
止め金具	ATO-29

### 【寸法表】

※レール寸法はP456参照

極数P	1	2	3	4	5	6	7	8	9	10	11	12	13	14	15
端子台全長L	76	142	208	274	340	406	472	538	604	670	-	-	-	-	-
レール全長A	120	180	260	320	380	460	520	580	660	720	-	-	-	-	-
取付ピッチB	110	170	250	310	370	450	510	570	650	710	-	-	-	-	-

端子台全長 L = 端子幅 (66mm) × 極数 (P) + 側板2枚 (10mm)

記名板の長さ = 端子幅 (66mm) × 極数 (P) - 1mm

CTシリーズ(スタッドタイプ)

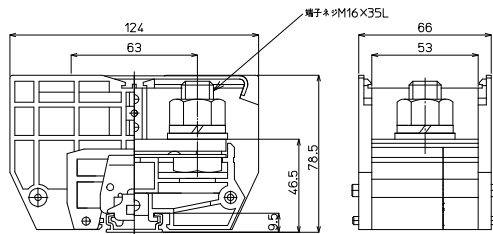
# CT-600ST M16 / 325mm<sup>φ</sup>, 600A

RoHS  
Compliant



質量 約699g  
標準価格 2,529円 / 個  
(税抜・販売単位: 3) ※カバー、記名板付き

### 【寸法図】



### 適合アクセサリ



【側板】  
**CT-200L**  
標準価格: 81円(税抜)  
販売単位: 10個  
質量 約10g



【カバー】※  
**CTC-600**  
標準価格: 178円(税抜)  
販売単位: 10個  
質量 約14g



【記名板】※  
**AP-12**  
標準価格: 62円(税抜)  
販売単位: 50本  
質量 約9g



【レール】(1m)  
**AS4-1000**  
標準価格: 890円(税抜)  
販売単位: 100本  
質量 約180g



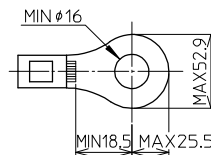
【止め金具】  
**ATO-29**  
標準価格: 80円(税抜)  
販売単位: 50個  
質量 約17g

### 【一般仕様】

※レール組端子台でのJIS C 2805対応締付トルクの適用はDASレール使用時に限ります。

電線サイズ/定格通電電流	150mm <sup>φ</sup> -310A/200mm <sup>φ</sup> -400A/325mm <sup>φ</sup> -600A
定格絶縁電圧	AC DC660V
端子ネジ	M16×35L
締付トルク	25.0~37.3N・m (JIS C 8201-7-1)/78.5~98.0N・m (JIS C 2805)

### 適合圧着端子



### オプション



【セーフティカバー】  
**CTEP-600**  
標準価格: 480円(税抜)  
販売単位: 1個

※詳細はP429参照

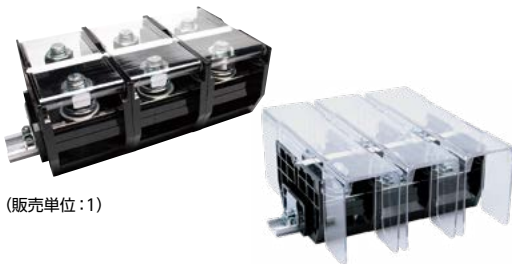
## レール式 組端子台 (組立完成品)

### 【注文形式】

# CTL-600ST □ - □ P

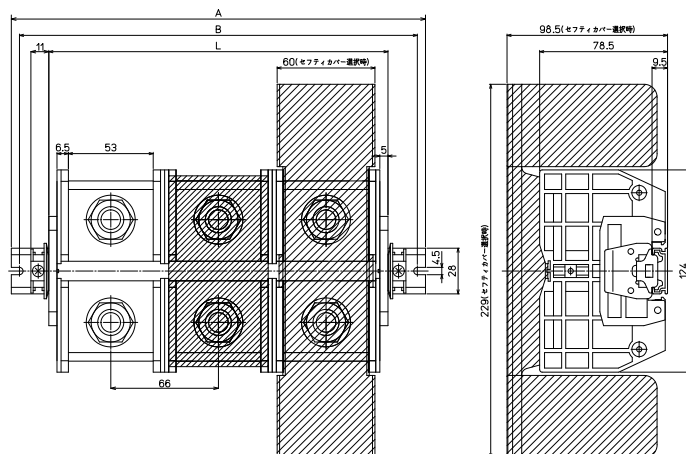
カバー 極数

無し: 標準(フラット)カバー  
-EP: セーフティカバー



(販売単位: 1)

### 【寸法図】



### 【構成部品】

中間板	CT-600ST
側板	CT-200L
カバー	CTC-600 / CTEP-600
記名板	AP-12
レール	AS4
止め金具	ATO-29

### 【寸法表】

※レール寸法はP456参照

極数P	1	2	3	4	5	6	7	8	9	10	11	12	13	14	15
端子台全長L	76	142	208	274	340	406	472	538	604	670	-	-	-	-	-
レール全長A	120	180	260	320	380	460	520	580	660	720	-	-	-	-	-
取付ピッチB	110	170	250	310	370	450	510	570	650	710	-	-	-	-	-

端子台全長 L = 端子幅 (66mm) × 極数 (P) + 側板2枚 (10mm)

記名板の長さ = 端子幅 (66mm) × 極数 (P) - 1mm

# CTシリーズ(スタッドロングボルトタイプ)

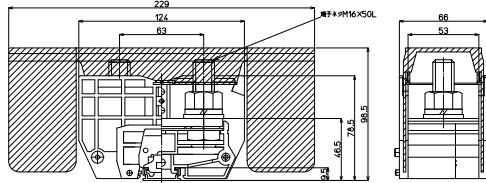
## CT-600STLB M16 / 325mm<sup>2</sup>, 600A

RoHS  
Compliant



質量 約771g  
標準価格 3,531円 / 個  
(税抜・販売単位: 3)

### 【寸法図】



※カバー、記名板付き

### 適合アクセサリ



#### 【側板】 CT-200L

標準価格: 81円(税抜)  
販売単位: 10個

質量 約10g



#### 【カバー】※ CTEP-600

標準価格: 480円(税抜)  
販売単位: 1個



#### 【記名板】※ AP-12

標準価格: 62円(税抜)  
販売単位: 50本

質量 約9g



#### 【レール】(1m) AS4-1000

標準価格: 890円(税抜)  
販売単位: 100本

質量 約180g



#### 【止め金具】 ATO-29

標準価格: 80円(税抜)  
販売単位: 50個

質量 約17g

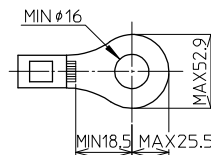
※詳細はP429参照

### 【一般仕様】

※レール組端子台でのJIS C 2805対応締付トルクの適用はDASレール使用時に限ります。

電線サイズ/定格通電電流	150mm <sup>2</sup> -310A/200mm <sup>2</sup> -400A/325mm <sup>2</sup> -600A
定格絶縁電圧	AC DC660V
端子ネジ	M16x50L
締付トルク	25.0~37.3N・m (JIS C 8201-7-1)/78.5~98.0N・m (JIS C 2805)

### 適合圧着端子

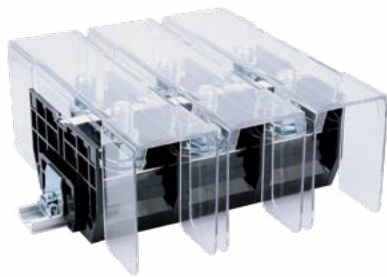


### レール式 組端子台 (組立完成品)

### 【注文形式】

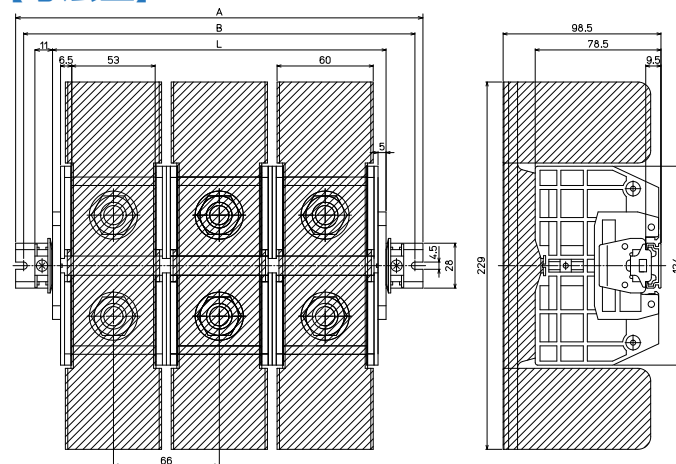
## CTL-600STLB-□P

極数 □



(販売単位: 1)

### 【寸法図】



### 【構成部品】

中間板	CT-600STLB
側板	CT-200L
カバー	CTEP-600
記名板	AP-12
レール	AS4
止め金具	ATO-29

### 【寸法表】

※レール寸法はP456参照

極数P	1	2	3	4	5	6	7	8	9	10	11	12	13	14	15
端子台全長L	76	142	208	274	340	406	472	538	604	670	-	-	-	-	-
レール全長A	120	180	260	320	380	460	520	580	660	720	-	-	-	-	-
取付ピッチB	110	170	250	310	370	450	510	570	650	710	-	-	-	-	-

端子台全長 L = 端子幅 (66mm) × 極数 (P) + 側板2枚 (10mm)

記名板の長さ = 端子幅 (66mm) × 極数 (P) - 1mm

# CTシリーズ

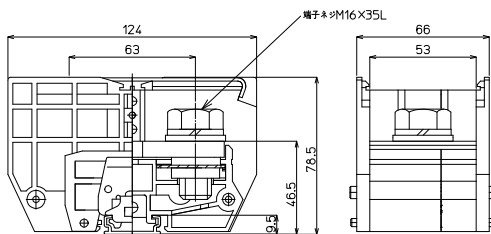
## CT-800 M16 / 200mm×2, 800A

RoHS  
Compliant



質量 約719g  
標準価格 6,801円 / 個  
(税抜・販売単位: 3)

### 【寸法図】



※カバー、記名板付き

### 【一般仕様】

※レール組端子台でのJIS C 2805対応締付トルクの適用はDASレール使用時に限りです。

電線サイズ/定格通電電流	200mm <sup>2</sup> -400A/325mm <sup>2</sup> -600A/200mm <sup>2</sup> ×2-800A
定格絶縁電圧	AC DC660V
端子ネジ	M16×35L 六角ボルトSW, PW付
締付トルク	25.0~37.3N・m (JIS C 8201-7-1)/78.5~98.0N・m (JIS C 2805)

### 適合アクセサリ



【側板】  
**CT-200L**  
標準価格: 81円 (税抜)  
販売単位: 10個

質量 約10g



【カバー】※  
**CTC-600**  
標準価格: 178円 (税抜)  
販売単位: 10個

質量 約14g



【記名板】※  
**AP-12**  
標準価格: 62円 (税抜)  
販売単位: 50本

質量 約9g



【レール】(1m)  
**AS4-1000**  
標準価格: 890円 (税抜)  
販売単位: 100本

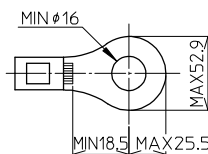
質量 約180g



【止め金具】  
**ATO-29**  
標準価格: 80円 (税抜)  
販売単位: 50個

質量 約17g

### 適合圧着端子



### オプション



【セーフティカバー】  
**CTEP-600**  
標準価格: 480円 (税抜)  
販売単位: 1個

※詳細はP429参照

## レール式 組端子台 (組立完成品)

### 【注文形式】

## CTL-800 □ - □ P

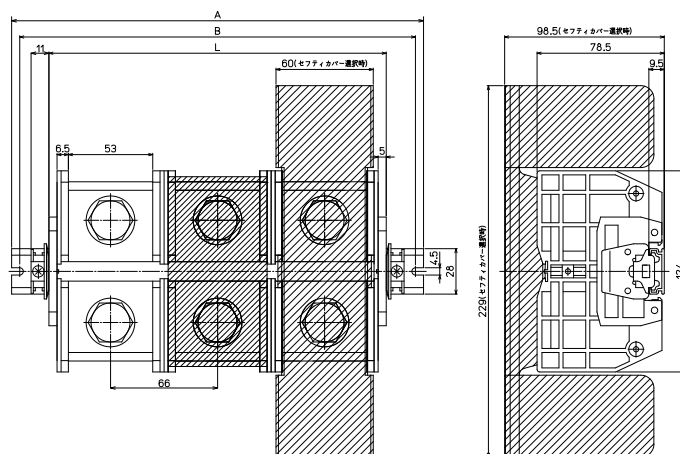
カバー 極数

カバー  
無し: 標準(フラット)カバー  
-EP: セーフティカバー



(販売単位: 1)

### 【寸法図】



### 【構成部品】

中間板	CT-800
側板	CT-200L
カバー	CTC-600 / CTEP-600
記名板	AP-12
レール	AS4
止め金具	ATO-29

### 【寸法表】

※レール寸法はP456参照

極数P	1	2	3	4	5	6	7	8	9	10	11	12	13	14	15
端子台全長L	76	142	208	274	340	406	472	538	604	670	-	-	-	-	-
レール全長A	120	180	260	320	380	460	520	580	660	720	-	-	-	-	-
取付ピッチB	110	170	250	310	370	450	510	570	650	710	-	-	-	-	-

端子台全長 L = 端子幅 (66mm) × 極数 (P) + 側板2枚 (10mm)

記名板の長さ = 端子幅 (66mm) × 極数 (P) - 2mm



CTシリーズ(スタッドタイプ)

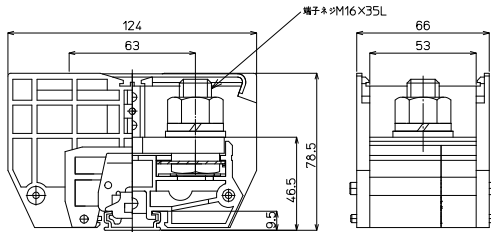
# CT-800ST M16 / 200mm×2, 800A

RoHS  
Compliant



質量 約730g  
標準価格 6,801円 / 個  
(税抜・販売単位: 3) ※カバー、記名板付き

### 【寸法図】



### 適合アクセサリ



【側板】  
**CT-200L**  
標準価格: 81円(税抜)  
販売単位: 10個  
質量 約10g



【カバー】※  
**CTC-600**  
標準価格: 178円(税抜)  
販売単位: 10個  
質量 約14g



【記名板】※  
**AP-12**  
標準価格: 62円(税抜)  
販売単位: 50本  
質量 約9g



【レール】(1m)  
**AS4-1000**  
標準価格: 890円(税抜)  
販売単位: 100本  
質量 約180g



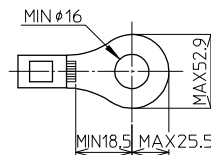
【止め金具】  
**ATO-29**  
標準価格: 80円(税抜)  
販売単位: 50個  
質量 約17g

### 【一般仕様】

※レール組端子台でのJIS C 2805対応締付トルクの適用はDASレール使用時に限ります。

電線サイズ/定格通電電流	200mm <sup>2</sup> -400A/325mm <sup>2</sup> -600A/200mm <sup>2</sup> ×2-800A
定格絶縁電圧	AC DC660V
端子ネジ	M16×35L
締付トルク	25.0~37.3N・m (JIS C 8201-7-1)/78.5~98.0N・m (JIS C 2805)

### 適合圧着端子



### オプション



【セーフティカバー】  
**CTEP-600**  
標準価格: 480円(税抜)  
販売単位: 1個

※詳細はP429参照

## レール式 組端子台 (組立完成品)

### 【注文形式】

# CTL-800ST □ - □ P

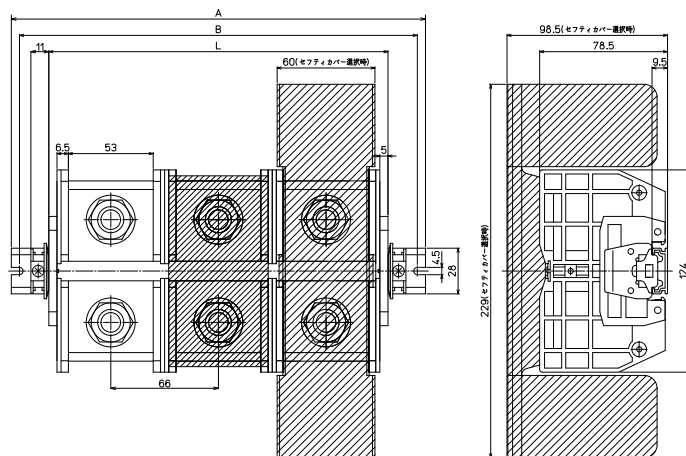
カバー 極数

カバー  
無し: 標準(フラット)カバー  
-EP: セーフティカバー



(販売単位: 1)

### 【寸法図】



### 【構成部品】

中間板	CT-800ST
側板	CT-200L
カバー	CTC-600 / CTEP-600
記名板	AP-12
レール	AS4
止め金具	ATO-29

### 【寸法表】

※レール寸法はP456参照

極数P	1	2	3	4	5	6	7	8	9	10	11	12	13	14	15
端子台全長L	76	142	208	274	340	406	472	538	604	670	-	-	-	-	-
レール全長A	120	180	260	320	380	460	520	580	660	720	-	-	-	-	-
取付ピッチB	110	170	250	310	370	450	510	570	650	710	-	-	-	-	-

端子台全長 L = 端子幅 (66mm) × 極数 (P) + 側板2枚 (10mm)

記名板の長さ = 端子幅 (66mm) × 極数 (P) - 2mm

# CTシリーズ(スタッドロングボルトタイプ)

## CT-800STLB M16 / 200mm×2, 800A

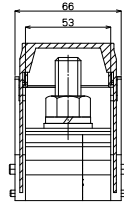
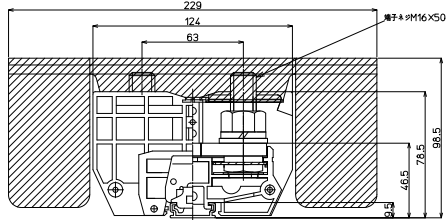
RoHS  
Compliant



質量 約838g  
標準価格 8,571円 / 個  
(税抜・販売単位: 3)

※カバー、記名板付き

### 【寸法図】



### 適合アクセサリ



【側板】  
**CT-200L**

標準価格: 81円(税抜)  
販売単位: 10個

質量 約10g



【カバー】※  
**CTEP-600**

標準価格: 480円(税抜)  
販売単位: 1個



【記名板】※  
**AP-12**

標準価格: 62円(税抜)  
販売単位: 50本

質量 約9g



【レール】(1m)  
**AS4-1000**

標準価格: 890円(税抜)  
販売単位: 100本

質量 約180g



【止め金具】  
**ATO-29**

標準価格: 80円(税抜)  
販売単位: 50個

質量 約17g

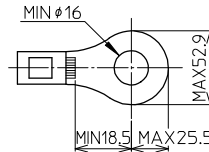
※詳細はP429参照

### 【一般仕様】

電線サイズ/定格通電電流	200mm <sup>2</sup> -400A/325mm <sup>2</sup> -600A/200mm <sup>2</sup> ×2-800A
定格絶縁電圧	AC DC660V
端子ネジ	M16×50L
締付トルク	25.0~37.3N・m (JIS C 8201-7-1)/78.5~98.0N・m (JIS C 2805)

※レール組端子台でのJIS C 2805対応締付トルクの適用はDASレール使用時に限ります。

### 適合圧着端子

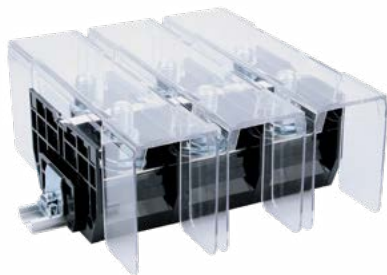


## レール式 組端子台 (組立完成品)

### 【注文形式】

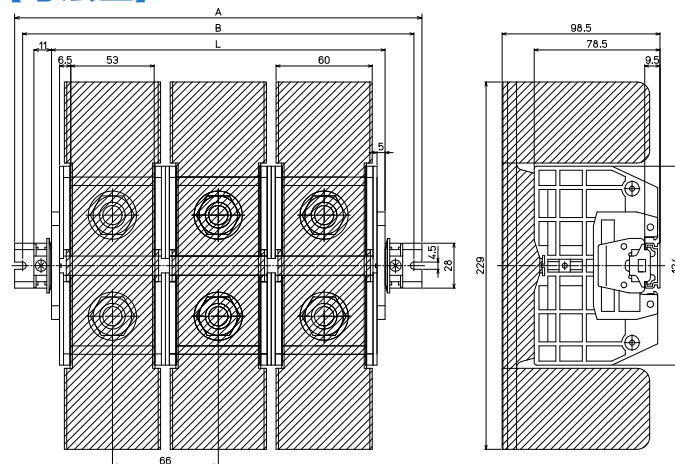
## CTL-800STLB-□P

極数 □



(販売単位: 1)

### 【寸法図】



### 【寸法表】

※レール寸法はP456参照

極数P	1	2	3	4	5	6	7	8	9	10	11	12	13	14	15
端子台全長L	76	142	208	274	340	406	472	538	604	670	-	-	-	-	-
レール全長A	120	180	260	320	380	460	520	580	660	720	-	-	-	-	-
取付ピッチB	110	170	250	310	370	450	510	570	650	710	-	-	-	-	-

端子台全長 L = 端子幅 (66mm) × 極数 (P) + 側板2枚 (10mm)

記名板の長さ = 端子幅 (66mm) × 極数 (P) - 2mm

### 【構成部品】

中間板	CT-800STLB
側板	CT-200L
カバー	CTEP-600
記名板	AP-12
レール	AS4
止め金具	ATO-29

CTシリーズ

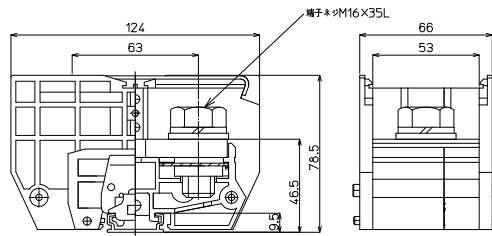
# CT-1000 M16 / 325mm<sup>2</sup>×2, 1000A

RoHS  
Compliant



質量 約722g  
標準価格 7,176円 / 個  
(税抜・販売単位:3)

## 【寸法図】



※カバー、記名板付き

## 【一般仕様】

※レール組端子台でのJIS C 2805対応締付トルクの適用はDASレール使用時に限ります。

電線サイズ/定格通電電流	325mm <sup>2</sup> -600A/200mm <sup>2</sup> ×2-800A/325mm <sup>2</sup> ×2-1000A
定格絶縁電圧	AC DC660V
端子ネジ	M16×35L 六角ボルトSW, PW付
締付トルク	25.0~37.3N・m (JIS C 8201-7-1)/78.5~98.0N・m (JIS C 2805)

## 適合アクセサリ



【側板】  
**CT-200L**

標準価格: 81円 (税抜)  
販売単位: 10個

質量 約10g



【カバー】※  
**CTC-600**

標準価格: 178円 (税抜)  
販売単位: 10個

質量 約14g



【記名板】※  
**AP-12**

標準価格: 62円 (税抜)  
販売単位: 50本

質量 約9g



【レール】(1m)  
**AS4-1000**

標準価格: 890円 (税抜)  
販売単位: 100本

質量 約180g

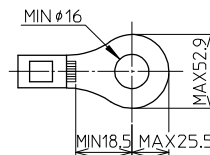


【止め金具】  
**ATO-29**

標準価格: 80円 (税抜)  
販売単位: 50個

質量 約17g

## 適合圧着端子



## オプション



【セーフティカバー】  
**CTEP-600**

標準価格: 480円 (税抜)  
販売単位: 1個

※詳細はP429参照

## レール式 組端子台 (組立完成品)

## 【注文形式】

# CTL-1000 □ - □ P

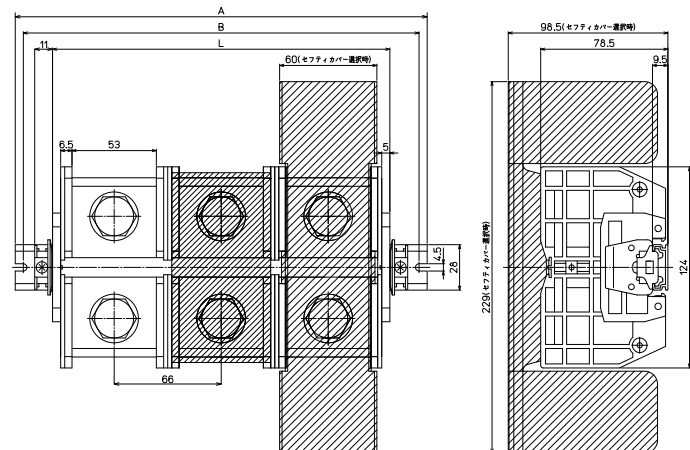
カバー 極数

無し: 標準(フラット)カバー  
-EP: セーフティカバー



(販売単位: 1)

## 【寸法図】



## 【構成部品】

中間板	CT-1000
側板	CT-200L
カバー	CTC-600 / CTEP-600
記名板	AP-12
レール	AS4
止め金具	ATO-29

## 【寸法表】

※レール寸法はP456参照

極数P	1	2	3	4	5	6	7	8	9	10	11	12	13	14	15
端子台全長L	76	142	208	274	340	406	472	538	604	670	-	-	-	-	-
レール全長A	120	180	260	320	380	460	520	580	660	720	-	-	-	-	-
取付ピッチB	110	170	250	310	370	450	510	570	650	710	-	-	-	-	-

端子台全長 L = 端子幅 (66mm) × 極数 (P) + 側板2枚 (10mm)

記名板の長さ = 端子幅 (66mm) × 極数 (P) - 2mm

CTシリーズ(スタッドタイプ)

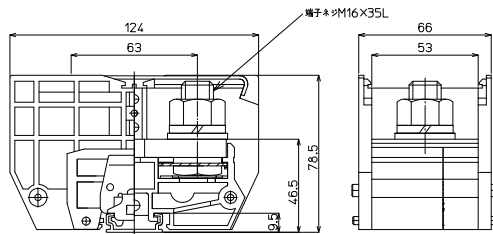
# CT-1000ST M16 / 325mm×2, 1000A

RoHS  
Compliant



質量 約796g  
標準価格 7,176円 / 個  
(税抜・販売単位: 3)

## 【寸法図】



※カバー、記名板付き

## 【一般仕様】

※レール組端子台でのJIS C 2805対応締付トルクの適用はDASレール使用時に限りです。

電線サイズ/定格通電電流	325mm <sup>2</sup> -600A/200mm <sup>2</sup> ×2-800A/325mm <sup>2</sup> ×2-1000A
定格絶縁電圧	AC DC660V
端子ネジ	M16×35L
締付トルク	25.0~37.3N・m (JIS C 8201-7-1)/78.5~98.0N・m (JIS C 2805)

## 適合アクセサリ



【側板】  
**CT-200L**  
標準価格: 81円(税抜)  
販売単位: 10個  
質量 約10g



【カバー】※  
**CTC-600**  
標準価格: 178円(税抜)  
販売単位: 10個  
質量 約14g



【記名板】※  
**AP-12**  
標準価格: 62円(税抜)  
販売単位: 50本  
質量 約9g

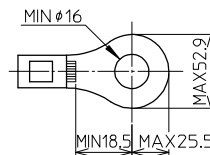


【レール】(1m)  
**AS4-1000**  
標準価格: 890円(税抜)  
販売単位: 100本  
質量 約180g



【止め金具】  
**ATO-29**  
標準価格: 80円(税抜)  
販売単位: 50個  
質量 約17g

## 適合圧着端子



## オプション



【セーフティカバー】  
**CTEP-600**  
標準価格: 480円(税抜)  
販売単位: 1個

※詳細はP429参照

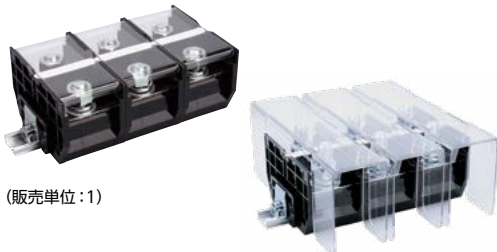
## レール式 組端子台 (組立完成品)

## 【注文形式】

# CTL-1000ST□-□P

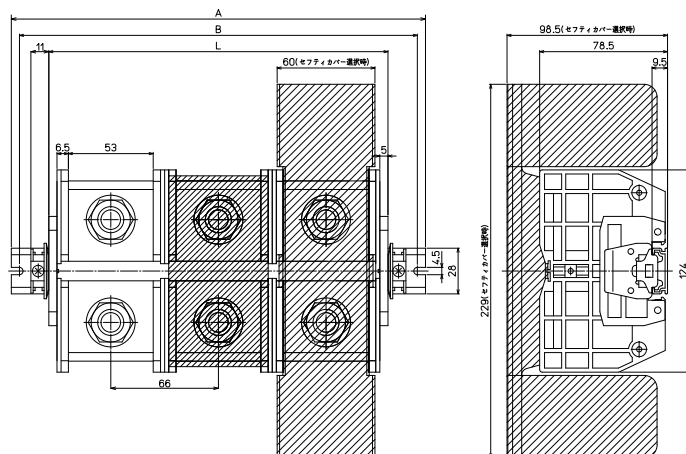
カバー 極数

カバー  
無し: 標準(フラット)カバー  
-EP: セーフティカバー



(販売単位: 1)

## 【寸法図】



## 【構成部品】

中間板	CT-1000ST
側板	CT-200L
カバー	CTC-600 / CTEP-600
記名板	AP-12
レール	AS4
止め金具	ATO-29

## 【寸法表】

※レール寸法はP456参照

極数P	1	2	3	4	5	6	7	8	9	10	11	12	13	14	15
端子台全長L	76	142	208	274	340	406	472	538	604	670	-	-	-	-	-
レール全長A	120	180	260	320	380	460	520	580	660	720	-	-	-	-	-
取付ピッチB	110	170	250	310	370	450	510	570	650	710	-	-	-	-	-

端子台全長 L = 端子幅 (66mm) × 極数 (P) + 側板2枚 (10mm)

記名板の長さ = 端子幅 (66mm) × 極数 (P) - 2mm

CTシリーズ(スタッドロングボルトタイプ)

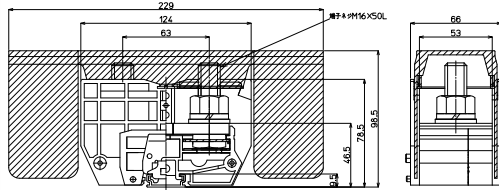
# CT-1000STLB M16 / 325mm<sup>2</sup>×2, 1000A

RoHS  
Compliant



質量 約920g  
標準価格 9,013円 / 個  
(税抜・販売単位: 3)

## 【寸法図】



※カバー、記名板付き

## 適合アクセサリ



【側板】  
**CT-200L**

標準価格: 81円(税抜)  
販売単位: 10個

質量 約10g



【カバー】※  
**CTEP-600**

標準価格: 480円(税抜)  
販売単位: 1個

質量 約43g



【記名板】※  
**AP-12**

標準価格: 62円(税抜)  
販売単位: 50本

質量 約9g



【レール】(1m)  
**AS4-1000**

標準価格: 890円(税抜)  
販売単位: 100本

質量 約180g



【止め金具】  
**ATO-29**

標準価格: 80円(税抜)  
販売単位: 50個

質量 約17g

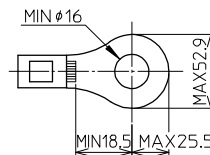
※詳細はP429参照

## 【一般仕様】

※レール組端子台でのJIS C 2805対応締付トルクの適用はDASレール使用時に限ります。

電線サイズ/定格通電電流	325mm <sup>2</sup> -600A/200mm <sup>2</sup> ×2-800A/325mm <sup>2</sup> ×2-1000A
定格絶縁電圧	AC DC660V
端子ネジ	M16×50L
締付トルク	25.0~37.3N・m(JIS C 8201-7-1)/78.5~98.0N・m(JIS C 2805)

## 適合圧着端子

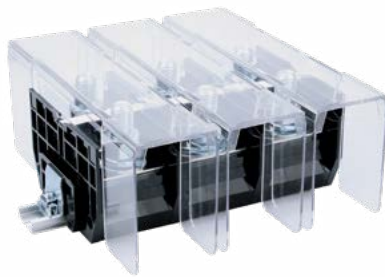


## レール式 組端子台 (組立完成品)

## 【注文形式】

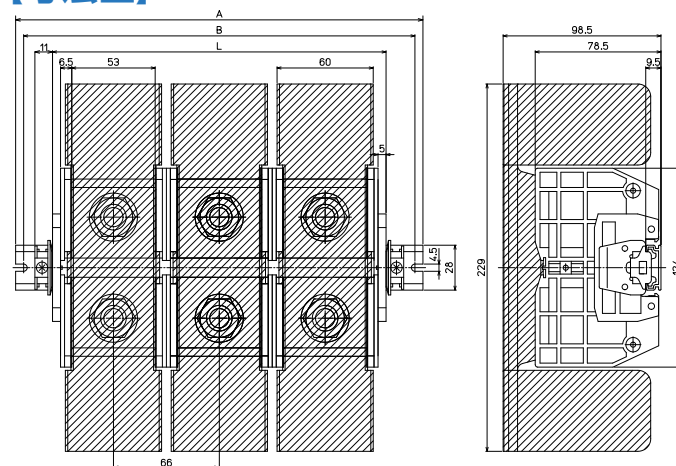
# CTL-1000STLB-□P

極数 □



(販売単位: 1)

## 【寸法図】



## 【寸法表】

※レール寸法はP456参照

極数P	1	2	3	4	5	6	7	8	9	10	11	12	13	14	15
端子台全長L	76	142	208	274	340	406	472	538	604	670	-	-	-	-	-
レール全長A	120	180	260	320	380	460	520	580	660	720	-	-	-	-	-
取付ピッチB	110	170	250	310	370	450	510	570	650	710	-	-	-	-	-

端子台全長 L = 端子幅 (66mm) × 極数 (P) + 側板2枚 (10mm)

記名板の長さ = 端子幅 (66mm) × 極数 (P) - 2mm

## 【構成部品】

中間板	CT-1000STLB
側板	CT-200L
カバー	CTEP-600
記名板	AP-12
レール	AS4
止め金具	ATO-29