

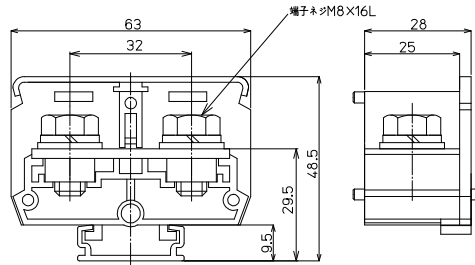
CTシリーズ

CT-150 M8 / 60mm, 175A



質量 約78g
標準価格 290円 / 個
(税抜・販売単位: 20)

【寸法図】



適合アクセサリ



【側板】
CT-150L
標準価格: 55円(税抜)
販売単位: 10個
質量 約6g



【カバー】(1m)
CA-60
標準価格: 897円(税抜)
販売単位: 20個
質量 約90g



【記名板】
M-1LE
標準価格: 38円(税抜)
販売単位: 50本
質量 約6g



【レール】(1m)
AS4-1000
標準価格: 684円(税抜)
販売単位: 100本
質量 約180g



【止め金具】
CT-H
標準価格: 53円(税抜)
販売単位: 100個
質量 約8g

※詳細はP280参照

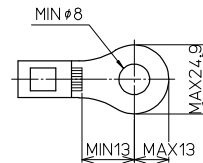
【一般仕様】

電線サイズ/定格通電電流	22mm ² -94A/38mm ² -132A/60mm ² -175A
定格絶縁電圧	AC DC660V
端子ネジ	M8×16L 土六角ボルトSW、PW付
締付トルク	6.0~9.0N・m

【海外規格仕様】

	UL、CSA認定仕様
電線サイズ	AWG4~2/0(より線)
定格絶縁電圧	AC DC600V
定格通電電流	150A

適合圧着端子



レール式 組端子台 (組立完成品)

【注文形式】

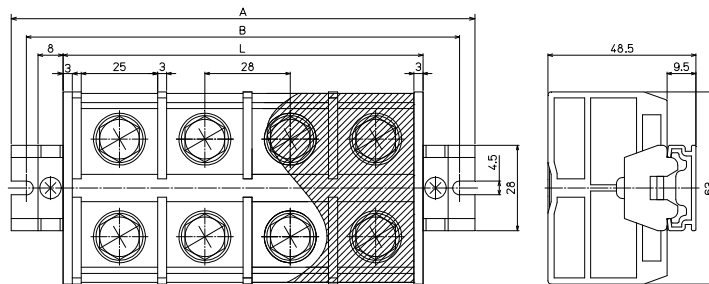
CTL-150-□P

極数 □



標準価格 (P×388円)+320円
(税抜・販売単位: 1)

【寸法図】



【寸法表】

※レール寸法はP450参照

極数P	1	2	3	4	5	6	7	8	9	10	11	12	13	14	15
端子台全長L	(34)	62	90	118	146	174	202	230	258	286	314	342	370	398	426
レール全長A	(80)	100	140	160	200	220	240	280	300	340	360	380	420	440	480
取付ピッチB	(70)	90	130	150	190	210	230	270	290	330	350	370	410	430	470

【構成部品】

中間板	CT-150
側板	CT-150L
カバー	CA-60
記名板	M-1LE
レール	AS4
止め金具	CT-H

極数P	16	17	18	19	20	21	22	23	24	25	26	27	28	29	30
端子台全長L	454	482	510	538	566	594	622	650	678	706	734	762	790	818	846
レール全長A	500	520	560	580	620	640	660	700	720	760	780	800	840	860	900
取付ピッチB	490	510	550	570	610	630	650	690	710	750	770	790	830	850	890

端子台全長 L = 端子幅 (28mm) × 極数 (P) + 側板2枚 (6mm)

記名板の長さ = 端子幅 (28mm) × 極数 (P) - 1mm / カバーの長さ = 端子幅 (28mm) × 極数 (P) - 1mm

CTシリーズ(スタッドタイプ)

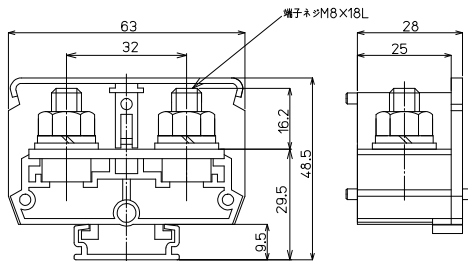
CT-150ST M8 / 60mm², 175A

RoHS
Compliant



質量 約85g
標準価格 290円 / 個
(税抜・販売単位: 20)

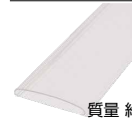
【寸法図】



適合アクセサリ



【側板】
CT-150L
標準価格: 55円(税抜)
販売単位: 10個
質量 約6g



【カバー】(1m)
CA-60
標準価格: 897円(税抜)
販売単位: 20個
質量 約90g



【記名板】
M-1LE
標準価格: 38円(税抜)
販売単位: 50本
質量 約6g



【レール】(1m)
AS4-1000
標準価格: 684円(税抜)
販売単位: 100本
質量 約180g



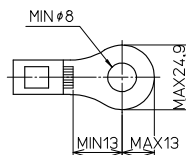
【止め金具】
CT-H
標準価格: 53円(税抜)
販売単位: 100個
質量 約8g

※詳細はP280参照

【一般仕様】

電線サイズ/定格通電電流	22mm ² -94A/38mm ² -132A/60mm ² -175A
定格絶縁電圧	AC DC660V
端子ネジ	M8×18L
締付トルク	6.0~9.0N・m (JIS C 8201-7-1) / 8.9~10.8N・m (JIS C 2805)

適合圧着端子



レール式 組端子台 (組立完成品)

【注文形式】

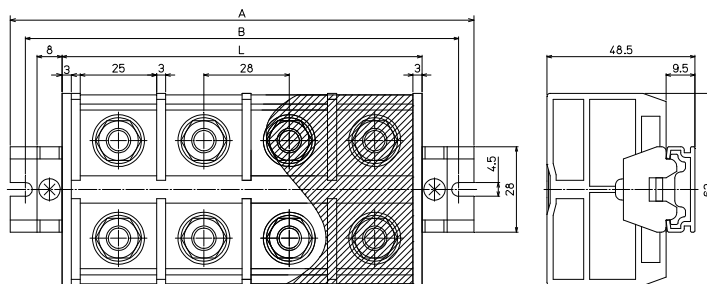
CTL-150ST-□P

極数



標準価格 (P×427円)+321円
(税抜・販売単位: 1)

【寸法図】



【構成部品】

中間板	CT-150ST
側板	CT-150L
カバー	CA-60
記名板	M-1LE
レール	AS4
止め金具	CT-H

【寸法表】

※レール寸法はP450参照

極数P	1	2	3	4	5	6	7	8	9	10	11	12	13	14	15
端子台全長L	(34)	62	90	118	146	174	202	230	258	286	-	-	-	-	-
レール全長A	(80)	100	140	160	200	220	240	280	300	340	-	-	-	-	-
取付ピッチB	(70)	90	130	150	190	210	230	270	290	330	-	-	-	-	-

端子台全長 L = 端子幅 (28mm) × 極数 (P) + 側板2枚 (6mm)

記名板の長さ = 端子幅 (28mm) × 極数 (P) - 1mm / カバーの長さ = 端子幅 (28mm) × 極数 (P) - 1mm