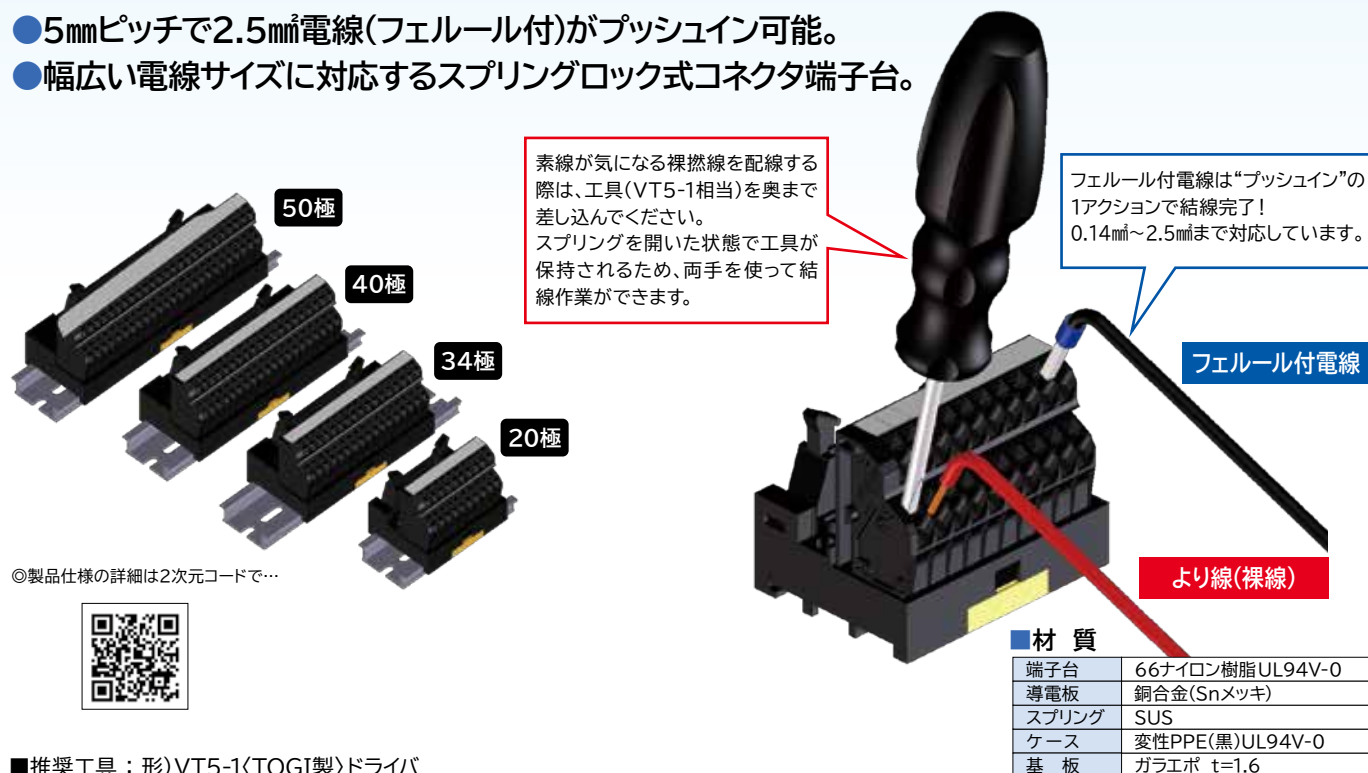


# PCWシリーズ

## ◆業界初登場◆

- 5mmピッチで2.5mm<sup>2</sup>電線(フェール付)がプッシュイン可能。
- 幅広い電線サイズに対応するスプリングロック式コネクタ端子台。



◎製品仕様の詳細は2次元コードで...



- 推奨工具：形)VT5-1(TOGI製)ドライバ
- ビット(DIN 5264 規格準拠)



**注意)**

- ・工具を正しく挿し込むとスプリングの反発を感じ、工具が保持されます。
- ・工具の過度の押し込みや無理な動作は故障の原因となります。
- ・詳細仕様はHP、仕様図面などでご確認ください。

**■適合電線サイズ**

フェール付(棒圧着端子)	より線(裸線)	単線(裸線)
0.14mm <sup>2</sup> ~0.34mm <sup>2</sup> :L=12mm 0.5mm <sup>2</sup> ~2.5mm <sup>2</sup> :L=10mm	0.08mm <sup>2</sup> ~2.5mm <sup>2</sup> (被覆外径 φ4.7以下)	φ0.3mm~φ1.6mm (被覆外径 φ4.7以下)

**■製品一覧表 仕様**

形式	結線タイプ	仕様	実装コネクタ	商用周波耐電圧	絶縁抵抗	使用環境	掲載ページ			
PCW-1H20	1:1結線	20極	MIL (ヒロセ電機)	AC 500V / 1分間	100MΩ以上 DC500Vメガ	周囲温度 -15℃~+60℃	3			
PCW-1H34		34極								
PCW-1H40		40極								
PCW-1H50		50極								
PCW-1T20		20極	MIL (オムロン)							
PCW-1T34		34極								
PCW-1T40		40極								
PCW-1T50		50極								
PCW-4F40	40極	FCN(TE)								
PCW-1H40-A	PLC対応	オムロン・横河電機(入力)	MIL (ヒロセ電機)	AC 1500V / 1分間	100MΩ以上 DC500Vメガ	氷結又は 結露しないこと	4~6			
PCW-1H40-B		オムロン・横河電機(出力)								
PCW-1H40-C		三菱電機・富士電機(入力/出力)								
PCW-1H34-D		キーエンス(入力/出力)								
PCW-COM20	コモン端子台	上段10極:プラスコモン	なし				AC 1500V / 1分間	100MΩ以上 DC500Vメガ	相対湿度 45%~85%	8 (最終ページ)
PCW-COM20P		下段10極:マイナスコモン								
PCW-COM20N		全20極:プラスコモン								
PCW-COM20N		全20極:マイナスコモン								

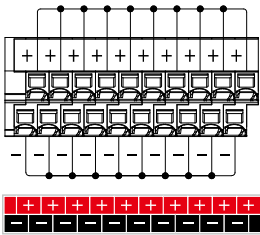
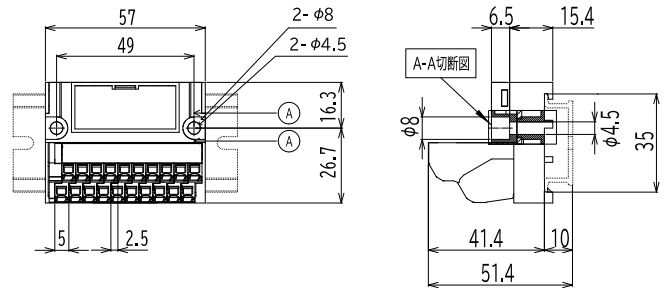
# 結線タイプ コモン端子台

## 【形式】 PCW-COM20 □

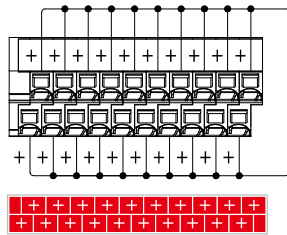
定格絶縁電圧	AC/DC 250V
定格通電電流	12A

□=仕様  
 無し：下段 -COM / 上段 +COM  
 P：全極 +COM  
 N：全極 -COM

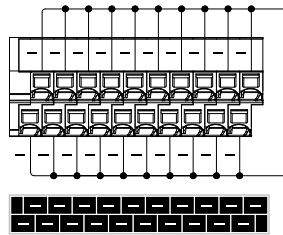
### ■寸法図



PCW-COM20



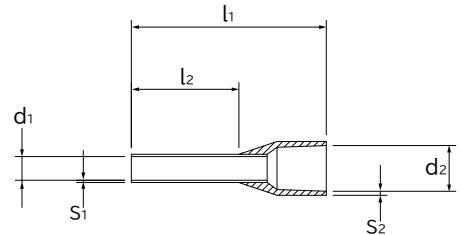
PCW-COM20P



PCW-COM20N

形式	質量	標準価格
PCW-COM20	約51g	3,100円
PCW-COM20P	約51g	3,100円
PCW-COM20N	約51g	3,100円

## ◆フェルール(棒圧着端子)



種類	電線サイズ 断面積		導電部の 長さ mm	絶縁スリーブの色 色コード 色規格		形式	販売単位 (袋入数)	l <sub>1</sub> +0.5 -0	l <sub>2</sub> ±0.2	d <sub>1</sub> +0 -0.05	S <sub>1</sub>	d <sub>2</sub> +0.1 -0	S <sub>2</sub> +0 -0.05	推奨電線 むき長さ mm	標準価格 (税抜) 円/個
	mm <sup>2</sup>	mm <sup>2</sup> / AWG		色コード	色規格										
	0.25	/ 26-24	12	BU	W	TA0.25-12BU	100	16	12	0.8	0.15	1.9	0.3	14	11.3
	0.34	/ 24-22	12	TQ	D/W	TA0.34-12TQ	100	16	12	0.8	0.15	1.9	0.3	14	11.3
	0.5 (0.5)	/ 20	10	OG	W	TA0.5-10OG	100	16	10	1.1	0.15	2.4	0.3	13	12.4
	0.75 (0.75)	/ 20-18	10	GY	D	TA0.75-10GY	100	16	10	1.3	0.15	2.7	0.3	13	9.5
				WH	W	TA0.75-10WH	100	16	10	1.3	0.15	2.7	0.3	13	12.4
	1	/ 18	10	RD	D	TA1-10RD	100	16	10	1.5	0.15	2.9	0.3	13	9.5
				YE	W	TA1-10YE	100	16	10	1.5	0.15	2.9	0.3	13	12.4
	1.5 (1.25)	/ 16	10	BK	D	TA1.5-10BK	100	16.5	10	1.8	0.15	3.3	0.3	13	9.5
				RD	W	TA1.5-10RD	100	16.5	10	1.8	0.15	3.3	0.3	13	12.4
	2.08 (2)	/ 14	10	YE	-	TA2.08-10YE	100	16.5	10	2.05	0.15	3.5	0.3	13	13.4
	2.5 (2)	/ 14	10	BU	D/W	TA2.5-10BU	100	17	10	2.3	0.15	4.1	0.3	13	9.7

※( )内寸法はJIS断面積  
 ※販売は袋単位になります。

●色規格：D = DIN規格に基づく標準色(DIN46228-4)  
 W = WEIDMULLER色

# TOGI 東洋技研株式会社

<https://www.togi.co.jp> E-mail: [info@togi.co.jp](mailto:info@togi.co.jp)



□本社・工場  
 □営業本部

〒394-0081 長野県岡谷市長地権現町4-8-7

TEL.0266-27-2012 FAX.0266-27-2008  
 TEL.0266-27-2081 FAX.0266-27-4412