

VT-5Mシリーズ (2:2結線)

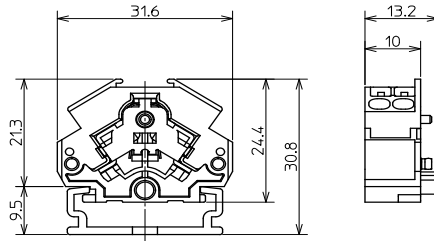
VT-5MD 2mm², 15A

RoHS
Compliant



質量 約5.8g
標準価格 125円 / 個
(税抜・販売単位: 50)

【寸法図】



【一般仕様】

| | |
|--------------|---|
| 電線サイズ/定格通電電流 | 0.5mm ² ~2mm ² -15A |
| 定格絶縁電圧 | AC DC300V |
| 電線むき長さ | 9mm~10mm |

適合電線

| | |
|--------------|---|
| 8-10mm CABLE | フェールル(棒圧着端子) 0.14~1mm AWG26~18 |
| 9-10mm CABLE | より線(裸線) 0.5~2mm ² AWG20~14 |
| 9-10mm CABLE | 単線(裸線) φ0.8~1.6mm |

適合アクセサリ



【側板A】
VT-5ML(A)
標準価格: 112円(税抜)
販売単位: 10個

※側板Aには端子が組み込まれています

【側板B】
VT-5ML(B)
標準価格: 37円(税抜)
販売単位: 10個

(A)質量 約5.5g
(B)質量 約1.0g



【記名板】
(0.5t×10W×1200L)
AM-10
標準価格: 69円(税抜)
販売単位: 50本

質量 約9g



【レール】(1m)
AS4-1000
標準価格: 890円(税抜)
販売単位: 100本

質量 約180g



【止め金具】
ATO-1
標準価格: 62円(税抜)
販売単位: 100個

質量 約8g

※詳細はP429参照

適合ショートバー

BBM10-2



※詳細はP434参照

レール式 組端子台 (組立完成品)

【注文形式】

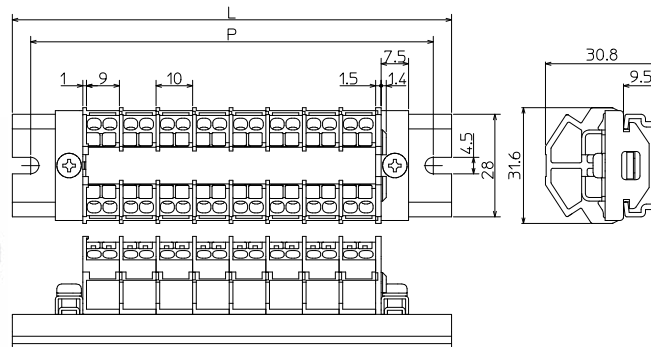
VTL-5MD-□P

極数 □



(販売単位: 1)

【寸法図】



【寸法表】

※レール寸法はP446参照

| 極数P | 1 | 2 | 3 | 4 | 5 | 6 | 7 | 8 | 9 | 10 | 11 | 12 | 13 | 14 | 15 |
|--------|----|----|----|----|-----|-----|-----|-----|-----|-----|-----|-----|-----|-----|-----|
| レール全長L | 60 | 60 | 80 | 80 | 100 | 100 | 120 | 120 | 140 | 140 | 160 | 160 | 180 | 180 | 200 |
| 取付ピッチP | 50 | 50 | 70 | 70 | 90 | 90 | 110 | 110 | 130 | 130 | 150 | 150 | 170 | 170 | 190 |

| 極数P | 16 | 17 | 18 | 19 | 20 | 21 | 22 | 23 | 24 | 25 | 26 | 27 | 28 | 29 | 30 |
|--------|-----|-----|-----|-----|-----|-----|-----|-----|-----|-----|-----|-----|-----|-----|-----|
| レール全長L | 200 | 220 | 220 | 240 | 240 | 260 | 260 | 280 | 280 | 300 | 300 | 320 | 320 | 340 | 340 |
| 取付ピッチP | 190 | 210 | 210 | 230 | 230 | 250 | 250 | 270 | 270 | 290 | 290 | 310 | 310 | 330 | 330 |

端子台全長 L = 端子幅(10mm) × 極数(P) + 側板1枚(1.5mm)

記名板の長さ = 端子幅(10mm) × 極数(P) - 1

【構成部品】

| | |
|------|------------------------|
| 中間板 | VT-5MD |
| 側板 | VT-5ML(A) VT-5ML(B) |
| 記名板 | AM-10 |
| レール | AS4 |
| 止め金具 | ATO-1 |

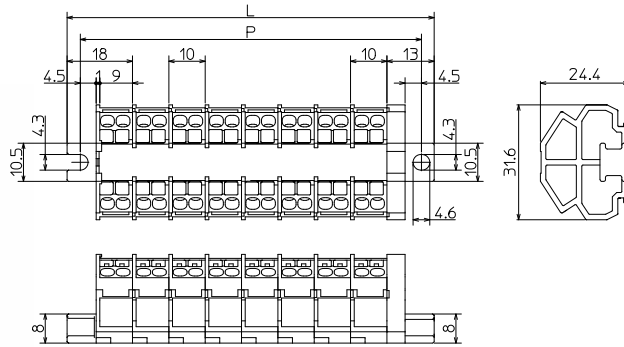
直取付式 組端子台 (組立完成品)

【注文形式】

VTK-5MD-□P



【寸法図】



【寸法表】

※レール寸法はP446参照

| 極数P | 1 | 2 | 3 | 4 | 5 | 6 | 7 | 8 | 9 | 10 | 11 | 12 | 13 | 14 | 15 | 16 |
|--------|----|----|----|----|----|----|----|-----|-----|-----|-----|-----|-----|-----|-----|-----|
| 全長L | 31 | 41 | 51 | 61 | 71 | 81 | 91 | 101 | 111 | 121 | 131 | 141 | 151 | 161 | 171 | 181 |
| 取付ピッチP | 24 | 34 | 44 | 54 | 64 | 74 | 84 | 94 | 104 | 114 | 124 | 134 | 144 | 154 | 164 | 174 |

記名板の長さ = 端子幅(10mm) × 極数(P) - 1