

ATXシリーズ

ATX□L-30-□P M4 / 5.5mm, 30A

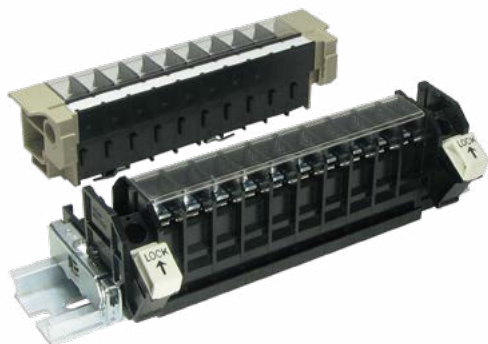


レバー固定式 組端子台 (組立完成品)

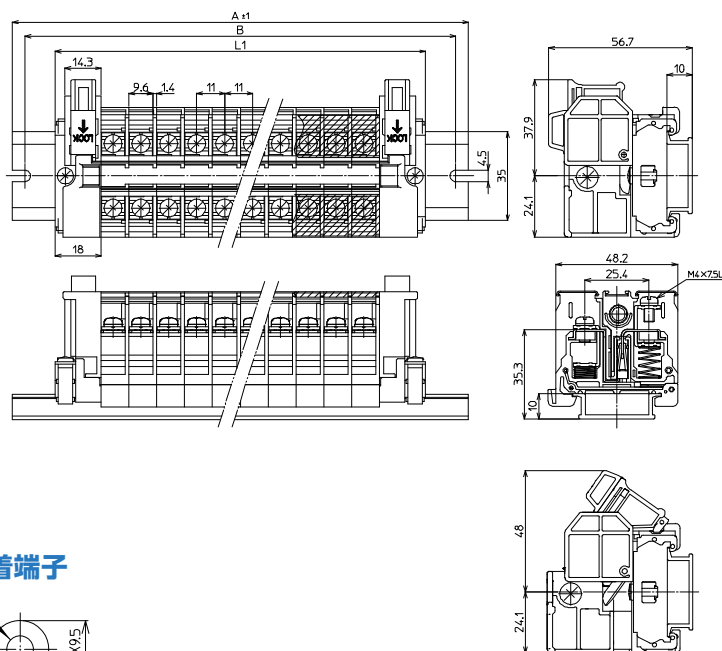
【注文形式】

ATXRL-30-□P

極数 □



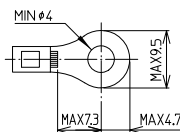
【寸法図】



【仕様】

電線サイズ/定格通電電流	5.5mm ² -30A
定格絶縁電圧	AC DC800V
端子ネジ	M4×7.5L
締付トルク	1.2~1.8N・m

適合圧着端子



【寸法表】

極数P	2	3	4	5	6	7	8	9	10	11	12	13	14	15	16	17	18	19	20	21	22
端子全長L1	58	69	80	91	102	113	124	135	146	157	168	179	190	201	212	223	234	245	256	267	278
レール全長A	80	100	100	120	120	140	140	160	180	180	200	200	220	220	240	240	260	260	280	300	300
取付けピッチB	70	90	90	110	110	130	130	150	170	170	190	190	210	210	230	230	250	250	270	290	290

端子台全長L1 = 端子幅(11mm)× 極数(□P) + 側板 / 止め金具Set(36mm)

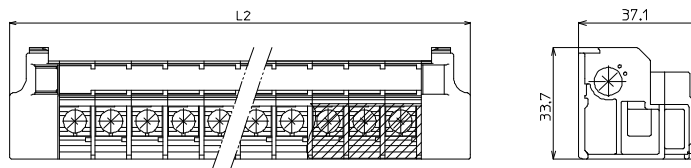
上部端子台 (取外し側端子台)のみ

【形式】

ATXRA-30-□P

極数 □

【寸法図】



【寸法表】

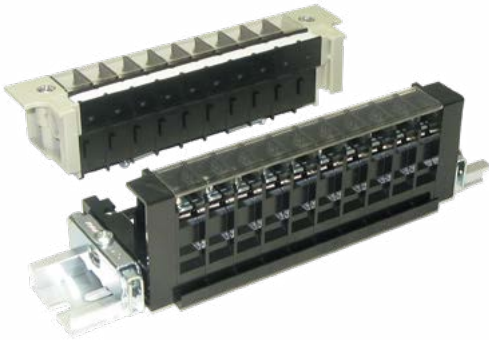
極数P	2	3	4	5	6	7	8	9	10	11	12	13	14	15	16	17	18	19	20	21	22
取外し端子全長L2	52	63	74	85	96	107	118	129	140	151	162	173	184	195	208	217	228	239	250	261	272

ネジ固定式 組端子台 (組立完成品)

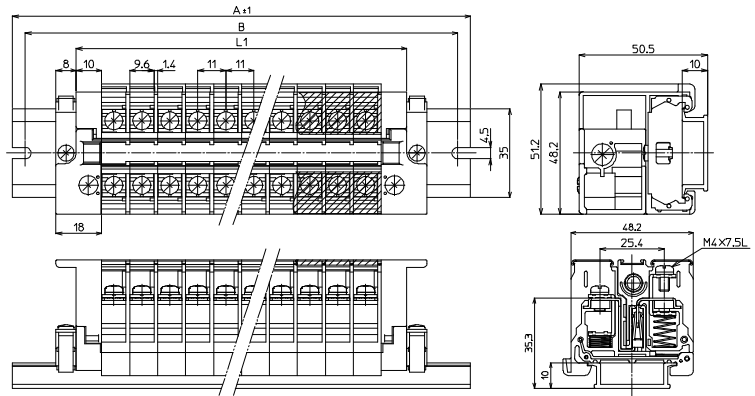
【注文形式】

ATXSL-30-□P

極数 □



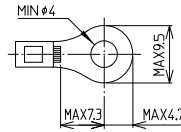
【寸法図】



【仕様】

電線サイズ/定格通電電流	5.5mm ² -30A
定格絶縁電圧	AC DC800V
端子ネジ	M4×7.5L
締付トルク	1.2~1.8N・m

適合圧着端子



【寸法表】

極数P	2	3	4	5	6	7	8	9	10	11	12	13	14	15	16	17	18	19	20	21	22
端子全長L1	42	53	64	75	86	97	108	119	130	142	152	163	174	185	196	207	218	229	240	251	262
レール全長A	80	100	100	120	120	140	140	160	180	180	200	200	220	220	240	240	260	260	280	300	300
取付けピッチB	70	90	90	110	110	130	130	150	170	170	190	190	210	210	230	230	250	250	270	290	290

端子台全長L1 = 端子幅(11mm)× 極数(□P) + 側板 / 止め金具Set(36mm)

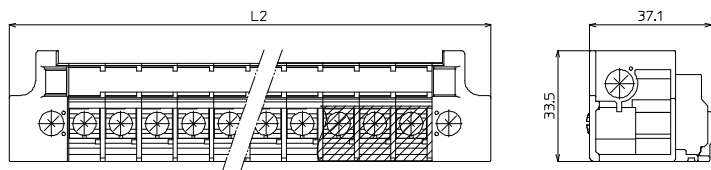
上部端子台 (取外し側端子台)のみ

【形式】

ATXSA-30-□P

極数 □

【寸法図】



【寸法表】

極数P	2	3	4	5	6	7	8	9	10	11	12	13	14	15	16	17	18	19	20	21	22
取外し端子全長L2	58	69	80	91	102	113	124	135	146	157	168	179	190	201	212	223	234	245	256	267	278