

NWシリーズ

NW-20□CT 150mm², 200A

RoHS
Compliant



【注文形式】NW-20□CT

極数 3,4



NW-204CT

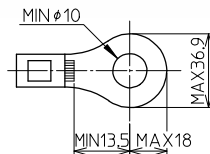
質量 約1,413g
標準価格 14,333円 / 個
(税抜・販売単位: 1)



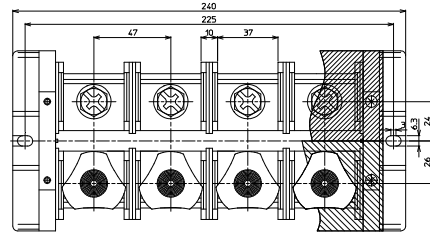
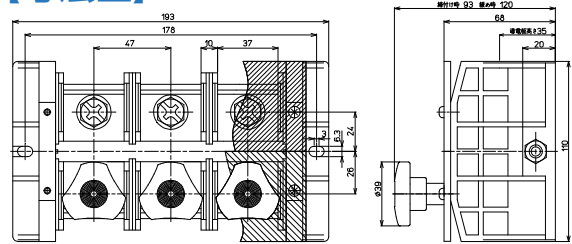
NW-203CT

質量 約1,063g
標準価格 11,132円 / 個
(税抜・販売単位: 1)

適合圧着端子



【寸法図】



【一般仕様】

電線サイズ/定格通電電流	22mm ² -60A 60mm ² -100A 150mm ² -200A
定格絶縁電圧	AC DC660V
端子ネジ	ビス側 M10±六角ボルトPW、SP付 手締め側 M8ノブボルト
締付トルク	ビス側 10.0~14.7N・m 手締め側 2N・m以上締める事

NWシリーズ

NW-204CTH 150mm², 200A

RoHS
Compliant



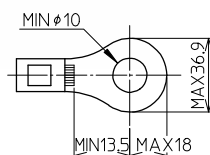
【注文形式】

NW-204CTH

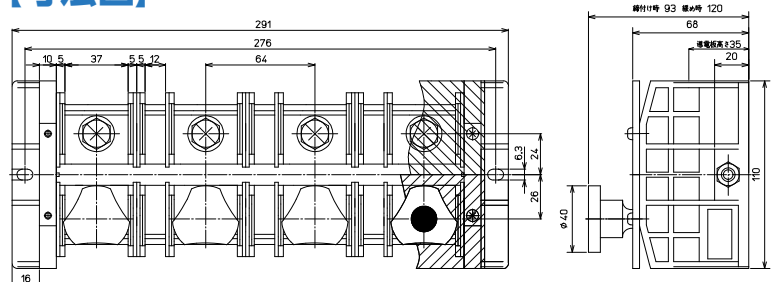


質量 約1,420g
標準価格 20,456円 / 個
(税抜・販売単位: 1)

適合圧着端子



【寸法図】



【一般仕様】

電線サイズ/定格通電電流	22mm ² -60A 60mm ² -100A 150mm ² -200A
定格絶縁電圧	AC DC660V
端子ネジ	ビス側 M10±六角ボルトPW、SP付 手締め側 M8ノブボルト
締付トルク	ビス側 10.0~14.7N・m 手締め側 2N・m以上締める事

※アース用として、1極のみ緑のマーク付です。