

NWシリーズ

# NW-20□CT 150mm<sup>2</sup>, 200A

RoHS  
Compliant



## 【注文形式】NW-20□CT

極数 3,4



### NW-204CT

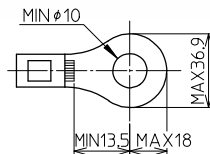
質量 約1,413g  
標準価格 14,333円 / 個  
(税抜・販売単位: 1)



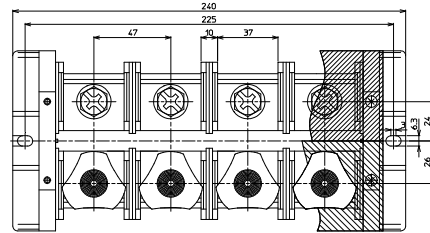
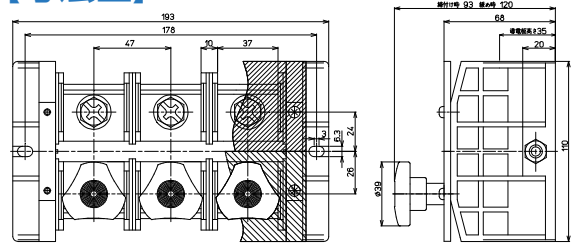
### NW-203CT

質量 約1,063g  
標準価格 11,132円 / 個  
(税抜・販売単位: 1)

適合圧着端子



## 【寸法図】



## 【一般仕様】

|              |  |
|--------------|--|
| 電線サイズ/定格通電電流 | 22mm <sup>2</sup> -60A 60mm <sup>2</sup> -100A<br>150mm <sup>2</sup> -200A |
| 定格絶縁電圧       | AC DC660V  |
| 端子ネジ         | ビス側 M10±六角ボルトPW、SP付<br>手締め側 M8ノブボルト  |
| 締付トルク        | ビス側 10.0~14.7N・m<br>手締め側 2N・m以上締める事  |

NWシリーズ

# NW-204CTH 150mm<sup>2</sup>, 200A

RoHS  
Compliant



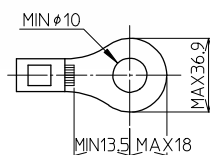
## 【注文形式】

# NW-204CTH

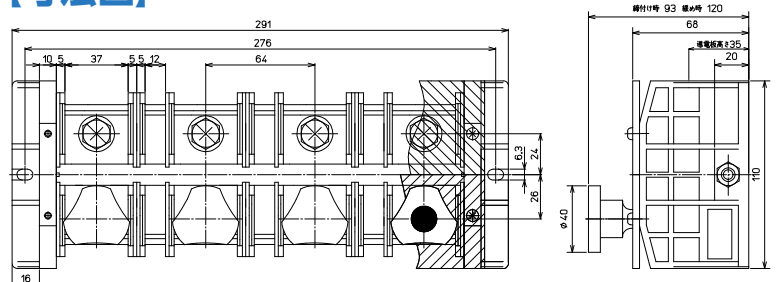


質量 約1,420g  
標準価格 20,456円 / 個  
(税抜・販売単位: 1)

適合圧着端子



## 【寸法図】



## 【一般仕様】

|              |   |
|--------------|---|
| 電線サイズ/定格通電電流 | 22mm <sup>2</sup> -60A<br>60mm <sup>2</sup> -100A<br>150mm <sup>2</sup> -200A |
| 定格絶縁電圧       | AC DC660V   |
| 端子ネジ         | ビス側 M10±六角ボルトPW、SP付<br>手締め側 M8ノブボルト   |
| 締付トルク        | ビス側 10.0~14.7N・m<br>手締め側 2N・m以上締める事   |

※アース用として、1極のみ緑のマーク付です。