

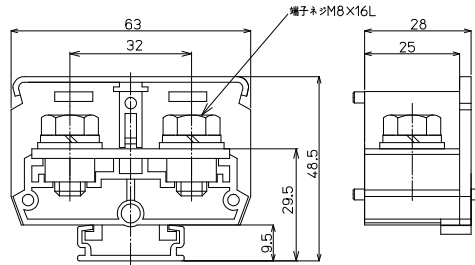
# CTシリーズ

## CT-150 M8 / 60mm, 175A



質量 約78g  
標準価格 351円 / 個  
(税抜・販売単位: 20)

### 【寸法図】



### 適合アクセサリ



#### 【側板】 CT-150L

標準価格: 61円(税抜)  
販売単位: 10個

質量 約6g



#### 【カバー】(1m) CA-60

標準価格: 963円(税抜)  
販売単位: 20個

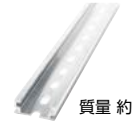
質量 約90g



#### 【記名板】 M-1LE

標準価格: 44円(税抜)  
販売単位: 50本

質量 約6g



#### 【レール】(1m) AS4-1000

標準価格: 890円(税抜)  
販売単位: 100本

質量 約180g



#### 【止め金具】 CT-H

標準価格: 62円(税抜)  
販売単位: 100個

質量 約8g

※詳細はP429参照

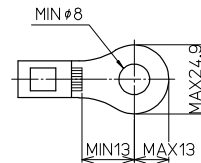
### 【一般仕様】

電線サイズ/定格通電電流	22mm <sup>2</sup> -94A/38mm <sup>2</sup> -132A/60mm <sup>2</sup> -175A
定格絶縁電圧	AC DC660V
端子ネジ	M8×16L 土六角ボルトSW、PW付
締付トルク	6.0~9.0N・m

### 【海外規格仕様】

	UL、CSA認定仕様
電線サイズ	AWG4~2/0(より線)
定格絶縁電圧	AC DC600V
定格通電電流	150A

### 適合圧着端子



### レール式 組端子台 (組立完成品)

### 【注文形式】

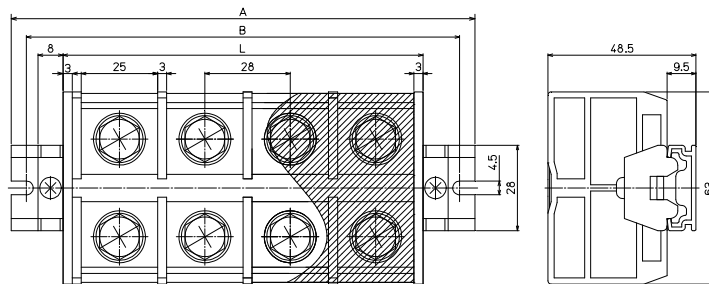
## CTL-150-□P

極数 □



(販売単位: 1)

### 【寸法図】



### 【寸法表】

※レール寸法はP456参照

極数P	1	2	3	4	5	6	7	8	9	10	11	12	13	14	15
端子台全長L	(34)	62	90	118	146	174	202	230	258	286	314	342	370	398	426
レール全長A	(80)	100	140	160	200	220	240	280	300	340	360	380	420	440	480
取付ピッチB	(70)	90	130	150	190	210	230	270	290	330	350	370	410	430	470

### 【構成部品】

中間板	CT-150
側板	CT-150L
カバー	CA-60
記名板	M-1LE
レール	AS4
止め金具	CT-H

極数P	16	17	18	19	20	21	22	23	24	25	26	27	28	29	30
端子台全長L	454	482	510	538	566	594	622	650	678	706	734	762	790	818	846
レール全長A	500	520	560	580	620	640	660	700	720	760	780	800	840	860	900
取付ピッチB	490	510	550	570	610	630	650	690	710	750	770	790	830	850	890

端子台全長 L = 端子幅 (28mm) × 極数 (P) + 側板2枚 (6mm)

記名板の長さ = 端子幅 (28mm) × 極数 (P) - 1mm / カバーの長さ = 端子幅 (28mm) × 極数 (P) - 1mm

直取付式 組端子台 (組立完成品)

【注文形式】

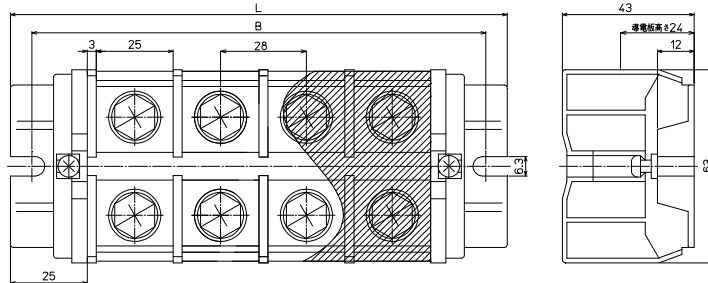
CTKC-150-□P

極数



(販売単位:1)

【寸法図】



【構成部品】

中間板	CT-150
側板	CT-150KC
カバー	CA-60
記名板	M-1LE
シャフト	SF5

【寸法表】

極数P	(1)	2	3	4	5	6	7	8	9	10	11	12	13	14	15
端子台全長L	(78)	106	134	162	190	218	246	274	-	-	-	-	-	-	-
取付ピッチB	(64)	92	120	148	176	204	232	260	-	-	-	-	-	-	-
シャフト長さ	(51)	79	107	135	163	191	219	247	-	-	-	-	-	-	-

記名板の長さ = 端子幅(28mm)×極数(P)-1mm / カバーの長さ = 端子幅(28mm)×極数(P)-1mm