

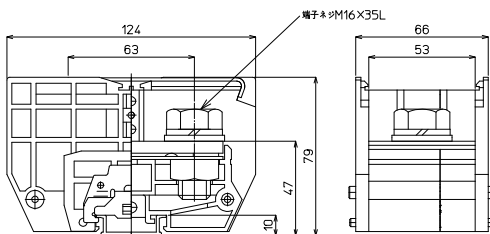
PTシリーズ

PT-600 M16 / 325mm², 600A



質量 約258g
標準価格 2,529円 / 個
(税抜・販売単位: 3)

【寸法図】



※カバー、記名板付き

【一般仕様】

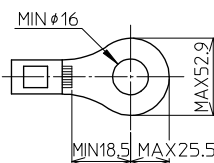
※レール組端子台でのJIS C 2805対応締付トルクの適用はDASレール使用時に限りです。

| | |
|--------------|--|
| 電線サイズ/定格通電電流 | 150mm ² -310A/200mm ² -400A/325mm ² -600A |
| 定格絶縁電圧 | AC DC1000V |
| 端子ネジ | M16×35L 六角ボルトSW、PW付 |
| 締付トルク | 25.0~37.3N・m (JIS C 8201-7-1)/78.5~98.0N・m (JIS C 2805) |

【海外規格仕様】

| | UL、CSA認定仕様 | TÜV認定仕様 |
|--------|---------------------|---------------------|
| 電線サイズ | AWG/MCM300~600(より線) | AWG/MCM250~600(より線) |
| 定格絶縁電圧 | AC DC600V | AC DC660V |
| 定格通電電流 | 550A | 600A |

適合圧着端子



適合アクセサリ



【側板】
PT-200L
標準価格: 81円(税抜)
販売単位: 10個
質量 約10g



【カバー】※
CTC-600
標準価格: 178円(税抜)
販売単位: 10個
質量 約14g



【記名板】※
AP-12
標準価格: 62円(税抜)
販売単位: 50本
質量 約9g



【レール】(1m)
DAV4-1000
標準価格: 957円(税抜)
販売単位: 100本
質量 約191g



【止め金具】
HDV-2
標準価格: 91円(税抜)
販売単位: 50個
質量 約20g

オプション



【セーフティカバー】
CTEP-600
標準価格: 480円(税抜)
販売単位: 1個

※詳細はP429参照

レール式 組端子台 (組立完成品)

【注文形式】

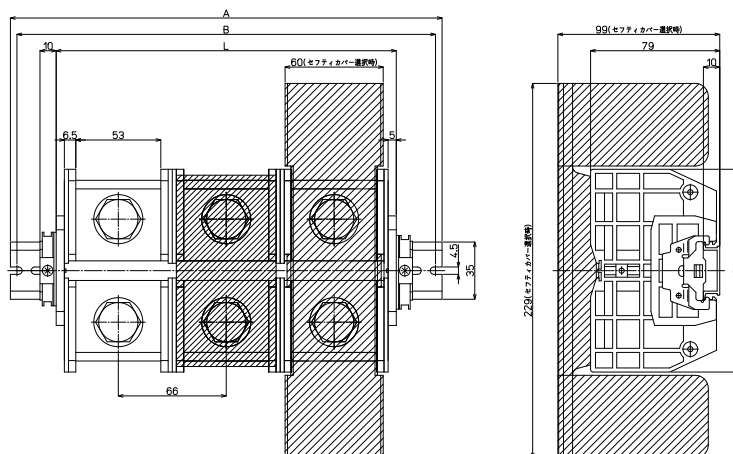
PTL-600 □ - □ P

カバー
無し: 標準(フラット)カバー
-EP: セーフティカバー



(販売単位: 1)

【寸法図】



【構成部品】

| | |
|------|--------------------|
| 中間板 | PT-600 |
| 側板 | PT-200L |
| カバー | CTC-600 / CTEP-600 |
| 記名板 | AP-12 |
| レール | DAV4 |
| 止め金具 | HDV-2 |

【寸法表】

※レール寸法はP452参照

| 極数P | 1 | 2 | 3 | 4 | 5 | 6 | 7 | 8 | 9 | 10 | 11 | 12 | 13 | 14 | 15 |
|--------|-----|-----|-----|-----|-----|-----|-----|-----|-----|-----|----|----|----|----|----|
| 端子台全長L | 76 | 142 | 208 | 274 | 340 | 406 | 472 | 538 | 604 | 670 | - | - | - | - | - |
| レール全長A | 120 | 180 | 260 | 320 | 380 | 460 | 520 | 580 | 660 | 720 | - | - | - | - | - |
| 取付ピッチB | 110 | 170 | 250 | 310 | 370 | 450 | 510 | 570 | 650 | 710 | - | - | - | - | - |

端子台全長 L = 端子幅 (66mm) × 極数 (P) + 側板2枚 (10mm)

記名板の長さ = 端子幅 (66mm) × 極数 (P) - 2mm

直取付式 組端子台 (組立完成品)

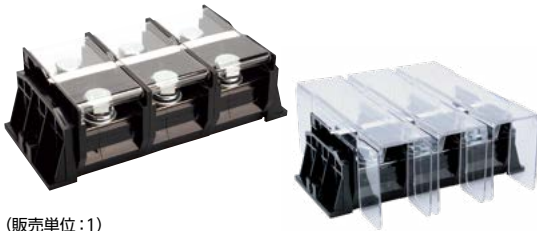
【注文形式】

PTKC-600 - **P**

カバー

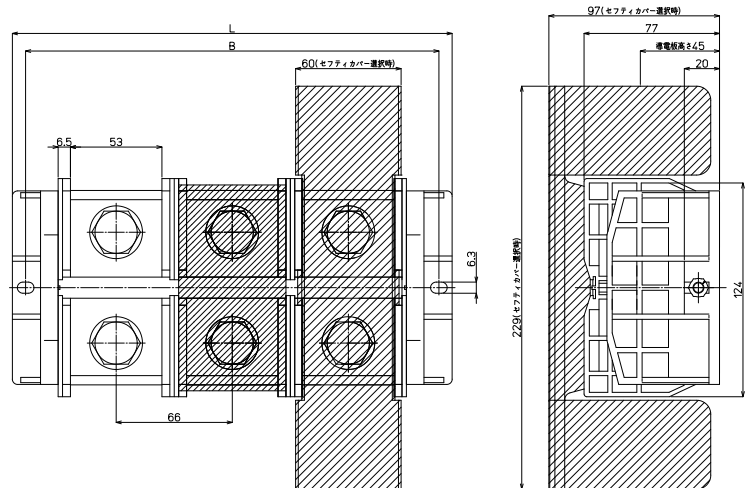
無し:標準(フラット)カバー
-EP:セーフティカバー

極数



(販売単位:1)

【寸法図】



【構成部品】

| | |
|------|--------------------|
| 中間板 | PT-600 |
| 側板 | PT-460KC |
| カバー | CTC-600 / CTEP-600 |
| 記名板 | AP-12 |
| シャフト | M6シャフト |

【寸法表】

| 極数P | 1 | 2 | 3 | 4 | 5 | 6 | 7 | 8 | 9 | 10 | 11 | 12 | 13 | 14 | 15 |
|--------|-----|-----|-----|-----|---|---|---|---|---|----|----|----|----|----|----|
| 端子台全長L | 118 | 184 | 250 | 316 | - | - | - | - | - | - | - | - | - | - | - |
| 取付ピッチB | 103 | 169 | 235 | 301 | - | - | - | - | - | - | - | - | - | - | - |
| シャフト長さ | 80 | 145 | 212 | 278 | - | - | - | - | - | - | - | - | - | - | - |

記名板の長さ = 端子幅(66mm) × 極数(P) - 2mm