

# フェルール(棒圧着端子)

## フェルール (棒圧着端子)

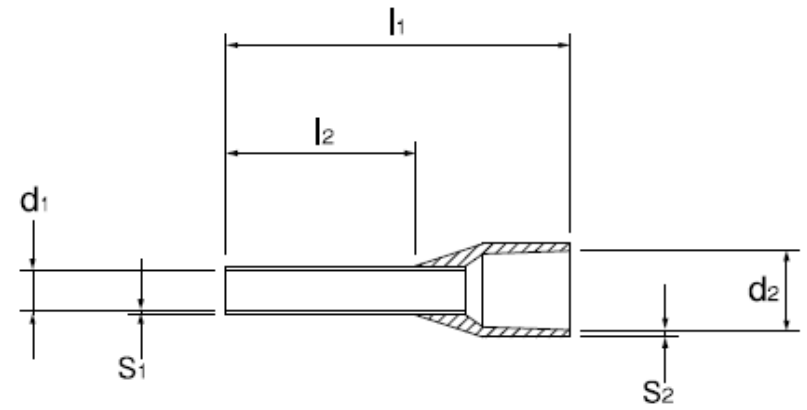


フェルールにより電線の端末処理をすることで、芯線のバラけを防止し、結線時に安定した接続品質が得られます。

### DINに基づく絶縁スリーブ付きフェルール (TA)

#### 【注文形式】

#### TA 0.5 - 10 WH



電線サイズ 断面積	電線サイズ 断面積		導電部 の長さ mm	絶縁スリーブの色		形 式	販売単位 (袋入数)	l <sub>1</sub>	l <sub>2</sub>	d <sub>1</sub>	s <sub>1</sub>	d <sub>2</sub>	s <sub>2</sub>	推奨電線 むき長さ mm	標準価格 (税抜き) 円/個
	mm <sup>2</sup>	mm <sup>2</sup> / AWG		色コード	色規格										
0.14		/ 26	8	GY	D / W	TA0.14-8GY	100	12	8	0.8	0.15	1.9	0.3	10	14.7
0.25		/ 26-24	6	BU	W	TA0.25-6BU	100	10	6	0.8	0.15	1.9	0.3	8	9.5
0.25		/ 26-24	8	BU	W	TA0.25-8BU	100	12	8	0.8	0.15	1.9	0.3	10	13.5
0.25		/ 26-24	12	BU	W	TA0.25-12BU	100	16	12	0.8	0.15	1.9	0.3	14	11.3
0.25		/ 26-24	8	YE	D	TA0.25-8YE	100	12	8	0.8	0.15	1.9	0.3	10	14.7
0.25		/ 26-24	10	YE	D	TA0.25-10YE	100	14	10	0.8	0.15	1.9	0.3	12	14.7
0.34		/ 24-22	6	TQ	D / W	TA0.34-6TQ	100	10	6	0.8	0.15	1.9	0.3	8	9.5
0.34		/ 24-22	8	TQ	D / W	TA0.34-8TQ	100	12	8	0.8	0.15	1.9	0.3	10	10.2
0.34		/ 24-22	10	TQ	D / W	TA0.34-10TQ	100	14	10	0.8	0.15	1.9	0.3	12	13.5
0.34		/ 24-22	12	TQ	D / W	TA0.34-12TQ	100	16	12	0.8	0.15	1.9	0.3	14	11.3
0.5	(0.5)	/ 20	6	WH	D	TA0.5-6WH	100	12	6	1.07	0.15	2.4	0.3	9	8.1
0.5	(0.5)	/ 20	8	WH	D	TA0.5-8WH	100	14	8	1.07	0.15	2.4	0.3	11	5.4
0.5	(0.5)	/ 20	10	WH	D	TA0.5-10WH	100	16	10	1.07	0.15	2.4	0.3	13	9.5
0.5	(0.5)	/ 20	12	WH	D	TA0.5-12WH	100	18	12	1.07	0.15	2.4	0.3	15	14.7
0.5	(0.5)	/ 20	10	OG	W	TA0.5-10OG	100	16	10	1.07	0.15	2.4	0.3	13	12.4
0.75	(0.75)	/ 20-18	6	GY	D	TA0.75-6GY	100	12	6	1.3	0.15	2.7	0.3	9	8.4
0.75	(0.75)	/ 20-18	8	GY	D	TA0.75-8GY	100	14	8	1.3	0.15	2.7	0.3	11	5.4
0.75	(0.75)	/ 20-18	10	GY	D	TA0.75-10GY	100	16	10	1.3	0.15	2.7	0.3	13	9.5
0.75	(0.75)	/ 20-18	12	GY	D	TA0.75-12GY	100	18	12	1.3	0.15	2.7	0.3	15	10.8
0.75	(0.75)	/ 20-18	10	WH	W	TA0.75-10WH	100	16	10	1.3	0.15	2.7	0.3	13	12.4
1		/ 18	6	RD	D	TA1-6RD	100	12	6	1.5	0.15	2.9	0.3	9	9.0
1		/ 18	8	RD	D	TA1-8RD	100	14	8	1.5	0.15	2.9	0.3	11	5.8
1		/ 18	10	RD	D	TA1-10RD	100	16	10	1.5	0.15	2.9	0.3	13	9.5
1		/ 18	12	RD	D	TA1-12RD	100	18	12	1.5	0.15	2.9	0.3	15	11.2
1		/ 18	10	YE	W	TA1-10YE	100	16	10	1.5	0.15	2.9	0.3	13	12.4
1.5	(1.25)	/ 16	6	BK	D	TA1.5-6BK	100	12	6	1.73	0.15	3.3	0.3	9	9.0
1.5	(1.25)	/ 16	8	BK	D	TA1.5-8BK	100	14	8	1.73	0.15	3.3	0.3	11	5.8
1.5	(1.25)	/ 16	10	BK	D	TA1.5-10BK	100	16	10	1.73	0.15	3.3	0.3	13	9.5
1.5	(1.25)	/ 16	12	BK	D	TA1.5-12BK	100	18	12	1.73	0.15	3.3	0.3	15	11.3
1.5	(1.25)	/ 16	10	RD	W	TA1.5-10RD	100	16	10	1.73	0.15	3.3	0.3	13	12.4
2.08	(2)	/ 14	10	YE	/	TA2.08-10YE	100	16	10	2.05	0.15	3.5	0.3	13	13.4
2.5	(2)	/ 14	8	BU	D / W	TA2.5-8BU	100	15	8	2.3	0.15	4.1	0.3	11	7.4
2.5	(2)	/ 14	10	BU	D / W	TA2.5-10BU	100	17	10	2.3	0.15	4.1	0.3	13	9.7
2.5	(2)	/ 14	12	BU	D / W	TA2.5-12BU	100	19	12	2.3	0.15	4.1	0.3	15	11.5
4	(3.5)	/ 12	10	GY	D / W	TA4-10GY	100	17	10	2.9	0.2	4.7	0.3	13	10.4
4	(3.5)	/ 12	12	GY	D / W	TA4-12GY	100	19	12	2.9	0.2	4.7	0.3	15	13.5
4	(3.5)	/ 12	18	GY	D / W	TA4-18GY	100	26	18	2.9	0.2	4.7	0.3	21	26.6
6	(5.5)	/ 10	12	YE	D	TA6-12YE	100	20	12	3.6	0.2	6.1	0.3	15	15.8
6	(5.5)	/ 10	12	BK	W	TA6-12BK	100	20	12	3.6	0.2	6.1	0.3	15	24.0
6	(5.5)	/ 10	18	YE	D	TA6-18YE	100	26	18	3.6	0.2	6.1	0.3	21	39.9
10	(8)	/ 8	12	RD	D	TA10-12RD	100	21	12	4.6	0.2	7.4	0.3	15	18.8
10	(8)	/ 8	18	RD	D	TA10-18RD	100	27	18	4.6	0.2	7.4	0.3	21	52.5
16	(14)	/ 6	12	BU	D	TA16-12BU	100	23	12	6	0.2	8.6	0.4	16	38.5
16	(14)	/ 6	18	BU	D	TA16-18BU	100	29	18	6	0.2	8.6	0.4	22	67.2

※ ( )内寸法はJIS断面積  
※ 販売は袋単位になります。

材質	E-CU(電気銅)
表面処理	Snメッキ
絶縁スリーブ	ポリプロピレン
耐熱温度	105℃

● 色コード:	GY	BK	BU	YE	TQ	WH	RD	OG
	(灰)	(黒)	(青)	(黄)	(ターコイズ)	(白)	(赤)	(橙)

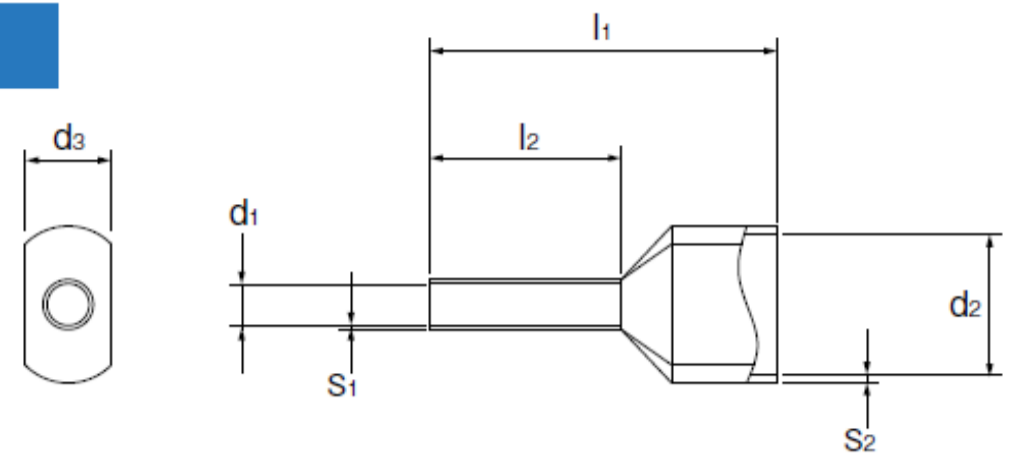
● 色規格: D = DIN規格に基づく標準色(DIN46228-4)  
W = WEIDMULLER色

# フェルール (棒圧着端子)



## 2本接続用フェルール (TAW)

※ 2本接続用フェルールは適合する同じサイズの電線2本を圧着できます。



電線サイズ 断面積	導電部 の長さ	絶縁スリーブの色		形 式	販売単位 (袋入数)	l <sub>1</sub>	l <sub>2</sub>	d <sub>1</sub>	s <sub>1</sub>	d <sub>2</sub>	d <sub>3</sub>	s <sub>2</sub>	推奨電線 むき長さ mm	標準価格 (税抜き) 円/個
		色コード	色規格											
2 x 0.5 (2x0.5) / 2 x 20	8	WH	D	TAW0.5-8WH	100	15	8	1.5	0.15	4.6	3	0.3	11	12.2
2 x 0.5 (2x0.5) / 2 x 20	10	WH	D	TAW0.5-10WH	100	17	10	1.5	0.15	4.6	3	0.3	13	17.7
2 x 0.75 (2x0.75) / 2 x 20	8	GY	D	TAW0.75-8GY	100	15	8	1.8	0.15	5.4	3.3	0.3	12	12.8
2 x 0.75 (2x0.75) / 2 x 18	8	GY	D	TAW0.75-8GY	100	15	8	1.8	0.15	5.4	3.3	0.3	12	12.8
2 x 0.75 (2x0.75) / 2 x 20	10	GY	D	TAW0.75-10GY	100	17	10	1.8	0.15	5.4	3.3	0.3	14	14.7
2 x 0.75 (2x0.75) / 2 x 18	10	GY	D	TAW0.75-10GY	100	17	10	1.8	0.15	5.4	3.3	0.3	14	14.7
2 x 1 / 2 x 18	8	RD	D	TAW1-8RD	100	15	8	2.05	0.15	5.3	3.9	0.3	12	14.3
2 x 1 / 2 x 18	10	RD	D	TAW1-10RD	100	17	10	2.05	0.15	5.3	3.9	0.3	14	17.7
2 x 1.5 (2x1.25) / 2 x 16	8	BK	D	TAW1.5-8BK	100	16	8	2.3	0.15	6.5	4.1	0.3	12	14.3
2 x 1.5 (2x1.25) / 2 x 16	10	BK	D	TAW1.5-10BK	100	18	10	2.3	0.15	6.5	4.1	0.3	14	20.1
2 x 1.5 (2x1.25) / 2 x 16	12	BK	D	TAW1.5-12BK	100	20	12	2.3	0.15	6.5	4.1	0.3	16	17.1
2 x 2.5 (2x2) / 2 x 14	10	BU	D	TAW2.5-10BU	100	18.5	10	2.9	0.2	7.7	4.8	0.35	14	17.9
2 x 2.5 (2x2) / 2 x 14	13	BU	D	TAW2.5-13BU	100	21.5	13	2.9	0.2	7.7	4.8	0.35	17	26.3

※ ( )内寸法はJIS断面積  
※ 販売は袋単位になります。

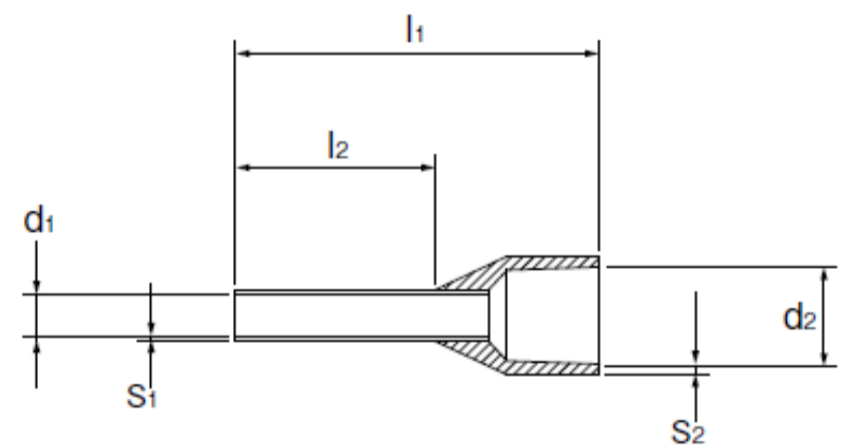
材質	E-CU(電気銅)
表面処理	Snメッキ
絶縁スリーブ	ポリプロピレン
耐熱温度	105℃

● 色コード:	GY	BK	BU	YE	TQ	WH	RD	OG
	(灰)	(黒)	(青)	(黄)	(ターコイズ)	(白)	(赤)	(橙)

● 色 規 格: D = DIN規格に基づく標準色(DIN46228-4)  
W = WEIDMULLER色

## GB型 絶縁スリーブ付きフェルール (TA-GB)

GB型は被覆が厚いUL電線などに対応したフェルールです。



電線サイズ 断面積	導電部 の長さ	絶縁スリーブの色		形 式	販売単位 (袋入数)	l <sub>1</sub>	l <sub>2</sub>	d <sub>1</sub>	s <sub>1</sub>	d <sub>2</sub>	s <sub>2</sub>	推奨電線 むき長さ mm	標準価格 (税抜き) 円/個
		色コード	色規格										
0.5 (0.5) / 20	8	WH	D	TA0.5-8WH-GB	100	14.5	8	1.07	0.15	2.9	0.3	11	16.4
0.5 (0.5) / 20	10	WH	D	TA0.5-10WH-GB	100	16.5	10	1.07	0.15	2.9	0.3	13	23.5
0.75 (0.75) / 20-18	8	GY	D	TA0.75-8GY-GB	100	14	8	1.3	0.15	3.3	0.3	11	16.4
0.75 (0.75) / 20-18	10	GY	D	TA0.75-10GY-GB	100	16	10	1.3	0.15	3.3	0.3	13	23.5
1 / 18	8	RD	D	TA1-8RD-GB	100	14	8	1.5	0.15	3.3	0.3	11	17.7
1 / 18	10	RD	D	TA1-10RD-GB	100	16	10	1.5	0.15	3.3	0.3	13	25.0
1.5 (1.25) / 16	8	BK	D	TA1.5-8BK-GB	100	14	8	1.73	0.15	3.7	0.3	11	17.7
1.5 (1.25) / 16	10	BK	D	TA1.5-10BK-GB	100	16	10	1.73	0.15	3.7	0.3	13	25.0

※ ( )内寸法はJIS断面積  
※ 販売は袋単位になります。

材質	E-CU(電気銅)
表面処理	Snメッキ
絶縁スリーブ	ポリプロピレン
耐熱温度	105℃

● 色コード:	GY	BK	BU	YE	TQ	WH	RD	OG
	(灰)	(黒)	(青)	(黄)	(ターコイズ)	(白)	(赤)	(橙)

● 色 規 格: D = DIN規格に基づく標準色(DIN46228-4)  
W = WEIDMULLER色